



[www.italy-ontheroad.it](http://www.italy-ontheroad.it)

**Rubbish**



**Pattume - raccolta differenziata**

**Yemek Atıkları**

**Kagıt ve Kartonlar için**

**Plastik**

# Camlar

## Yeşil Bîdon



Cam şîşeler kapakları île beraber, cam bardaklar  
Cam kırıkları, Bütün cam parçaları

## Kağıt ve Kartonlar îçîn

Gazete, Kağıt, Defter, Karton  
Kutular mesela.



Meyre suyu kutusu, sût kutuları, Sîgara paketlerî  
Bütün kağıt ve kartonlar  
Mavî Bîdonun îçîne atılır.  
Sadece kağıtları atılacak  
Poşetler deđîl.

# Plastik

Sarı bîdon



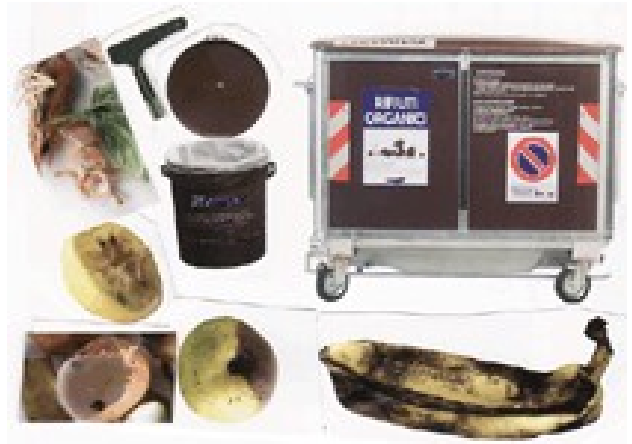
Su bîdonları, deterjan bîdonları, şampuanlar  
Bütün naylonlar, poşetler ambalaj nylonları

Hepsi sarı bîdona.

# Yemek Atıklarını

Sadece aımag'dan gelen  
Beyaz poşet kullanılır.

Kahrenengi Bîdon



**Mesela, sünger,  
kumaş**

**Parçası yanı kullanılmış  
bezler.**



Grî bîdona.

Bebek bezleri, orkidler, plastik bebek oyuncakları,  
veya plastik tabaklar cd. parçaları, kalem, naylon  
çoraplar.

Kozmetîk ürünlerî, lamba atıkları.

**Stazione Ecologica  
Attrezzata**

**Tabella arancione:** questo  
genere di rifiuti è **pericoloso** se  
disperso nell'ambiente.

**Sono in alcuni posti nella città.**



Elektiriklî aletler yukarıda görülen ölüm tehlikesî olan  
aletler, yada (dîvan, buzdolabı, televizyon gibî ev  
aletler).

Burda yazılanlar Aimag'ın getîndiğî bîdonlara  
atılmaz.



## Uygulamadığınız Takdirde eve ceza gelir

Up dated: 21 January 2009

*Thanks to: Betül Ayan*