



www.italy-ontheroad.it

Cycling with safety

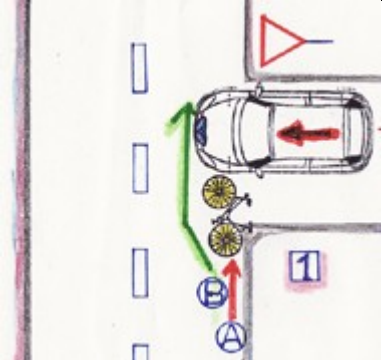


Accidentelor majore în bicicletă

Atunci când există o cale de biciclete este necesară pentru a folosi aceasta: evită multe accidente.



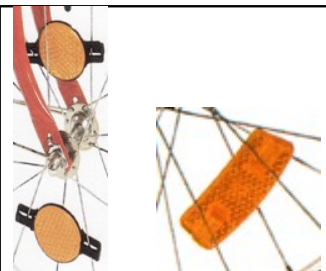


Dacă nu există nici o cale de biciclete, utilizează o mulțime de precauție: ciclism sunt foarte slab.

<p>Incident Nr 1: de trecere de la dreptul de</p> <p>E 'incident mai răspândite. O masina de strada ieșiți de o parte, sau o parcare, sau un rotar pas pe dreapta.</p> <p>Există 2 cazuri: șase auto el'auto înainte de investi (sau de el), sau vei intra în mașină pe stradă în fața ta și ai agatat împotriva noastră, fără a fi capabil de a încetini (pentru că brusc).</p>	
--	--

Sfaturi pentru a evita accidentul:

1 Activați funcția în lumina (dacă este întuneric). Pedale în întuneric absolut, dacă ai nevoie pentru a utiliza un far și o roata spate și au reflectorizante de culoare portocalie. În afară de a fi furnizate de Codul de Drum, este o securitate, poate salva viața.

		
Lanternă fata	Lanternă spate	Orange reflectorizante

2_ **Suona de clopot.** Trebuie să aveți la ușă pe biciclete și să-l utilizați de fiecare dată când vezi o masina in fata se apropie de tine sau la dreapta. Este o încercare de a atrage atenția de la autoturisme și de a evita investi.



3_ **Rallenta.** Dacă nu îndeplinesc uita lung al conducătorului auto (în special în întuneric) încetinește, până la punctul de a fi în stare să se oprească, dacă este necesar.

4_ **Manovra de urgență.** Notă de linii "A" și "B" în desen.

Tu ești obișnuit să pedala în "A", foarte aproape de marginea de trotuar, pentru că se tem să fie investit în urmă. Când șoferul uitam la trafic mai departe de el, se uită adesea de lângă trotuar, dar se uită la centrul de la drum. Dacă sunt oarecum "mai la stânga la fel ca în" B "este posibil ca driverul te poate vedea. Dacă driverul nu te văd și să intre în benzii, merge mai departe la stânga ai putea evita asta. Dacă driverul nu a mai văzut, se va opri, pentru că a plecat prea mult riscul de investiții, de la masina vine din spate.

Valuta întotdeauna în funcție de tipul de drum și de tipul de trafic, cea mai bună soluție. Probabil rutier viteză, care este, cu foarte puține și de trafic de intersectii, puteți să duc mai departe la dreapta, în timp ce pe drum pentru a defila lent, cu multe intersectii, este recomandabil să păstrați unele "mai la stânga.

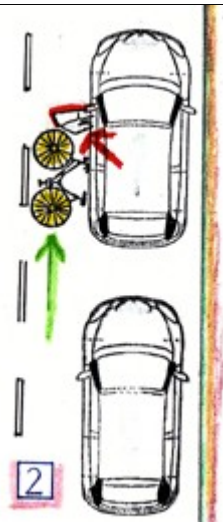
Incident Nr 2: Deschideți ușa brusc.

A parcat mașina brusc deschide ușa înainte de tine, ca te misca.

Dacă sunt foarte aproape și de reflexe nu sunt gata, impactul este inevitabil.

Înainte de a ajunge o parcat mașina, asigurați-vă că o persoană de la bord este de usa se deschide brusc. Consiliului de a menține o mai mare distanță de staționare a vehiculului.

Sfaturi pentru a evita accidentul:



1 Notă de parcat masina. Dacă nu există o persoană de la bord, anticipează o data de deschidere de ușă (soprappensiero și de grabă, ocupant mai uita la ceas și să acorde prioritate, înainte de a deschide usa).

2_ manevra de urgență. Mutat ușor "din stânga. Tine-o zonă de circulație, pentru a evita o data de deschidere de usa. Acest lucru este în concordanță cu traficul care vine din spate.

Incident Nr 3: lumină roșie .

Ești încă de lumină roșie (sau STOP) imediat la dreapta de o "masina, de așteptare, în același trafic de lumină.

Șoferul nu vedea și când se ajunge la verde ai merge direct el'auto la dreapta și de ai investi. Acest lucru este foarte frecvente autobuze și camioane, pentru că au de plumb din colțul din stânga sus și au un orb fața locului, oglinda nu vezi oglinda partea dreapta. UNGHI MORT

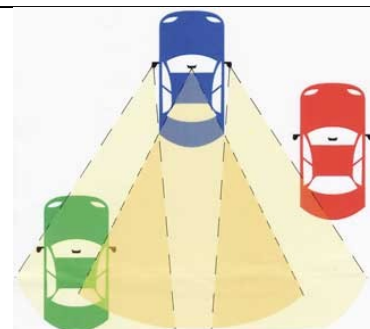
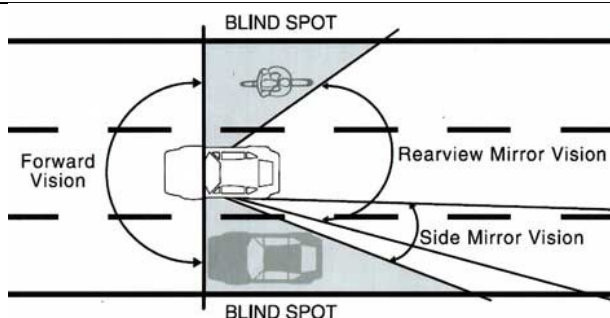
Rețineți: în cazul în care un automobilist își exprimă intenția de a transforma dreapta (săgeată), nu trecă pe vehicul, pentru că există pericolul ca biciclistul nu este văzut.

Sfaturi pentru a evita accidentul:



1_ nu se mai opri la un punct de unde ai nu sunt vizibile pentru a conducătorului auto, care amintesc de colturi ale organismului (poziție verticală) a făcut și de perspectivă a elimina unele de vizibilitate, atât înainte, cât, după asta. Oprit la punctul A: driverul te poate vedea, în spatele punctul B sau prima masina, dar niciodată nu cot la cot. Unghiurile moarte.

2_ Ricorda că nu toate motorists, din păcate, include indicatoare de direcție (a aduce săgeată). Amintiți-vă că mașina dumneavoastră înainte de a putea transforma brusc fără nici un raport, crea pericol.



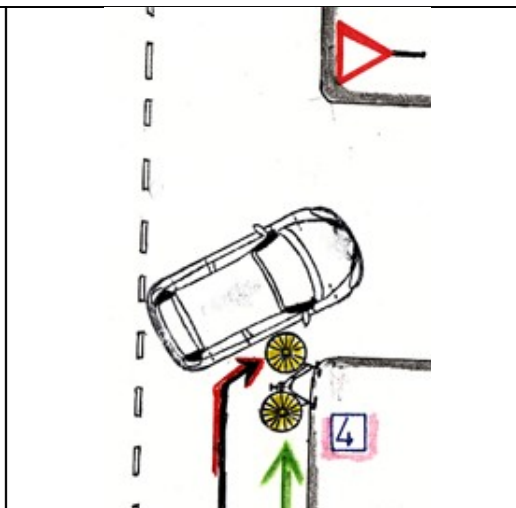
Incident Nr 4: Hook la dreptul

O masina peste tine și de la dreapta in fata de tine sau împotriva ta.

Dificil de a evita, pentru că va realiza în acest moment este bruscă.

Sfaturi pentru a evita accidentul:

1 manevra de urgență: Tine-o mică zonă de circulație, duc un pic "la stânga (întotdeauna în vedere de trafic). Ea va fi mai dificil ca masina nu te vâd.



2_ de utilizare sau de mirror-oglină privi înapoi. E-recomandat se uita în urmă, înainte de a ajunge la intersecție.

Incident Nr 5: Hook este drept, un

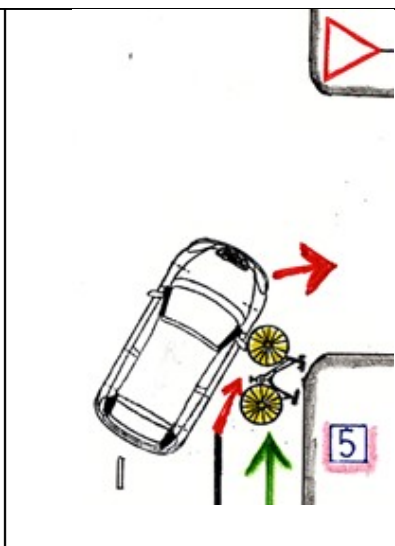
Top masina la dreptul său de lent și brusc la dreapta si tu ai investi, în încercarea de a obține o mașină parc, sau o parte sau un pas rotar.

Atentie mașina se deplasează la o viteza prea mic: poate că încercați să-un fel, sau un număr de Cv °: ar putea transforma brusc și te vâd fără vă copleși.

Sfaturi pentru a evita accidentul:

1 nu trece pe dreapta. Nici macar un vehicul lent.

Când vehiculul de tine este foarte lent, tine pedala gli spatele, nu la dreptul său de la "zonă oarbă" în cazul în care nu puteți să vă vâd (unghiurile moarte). Păstrați deci totdeauna o distanță pentru a opri prompt, ea depășește NUMAI stânga (în afara cazului în care fișierul pentru rularea paralel).



Incident Nr 6: cruce la stânga

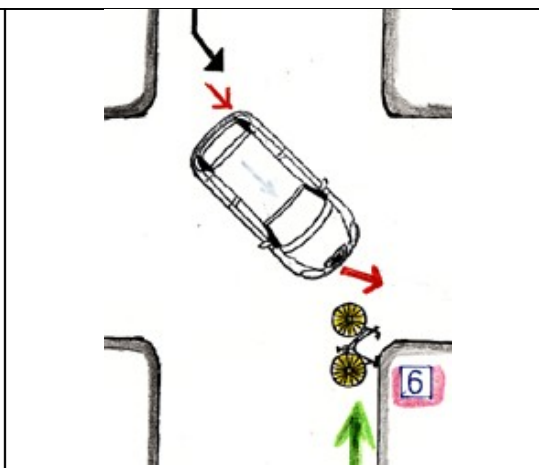
A "vine de la masina ta direcție opusă, brusc, apelând la stânga lui, nu veți vedea și pot să investească.

Perspectivă pe unghi fata de caroserie (catarg), care conceals o parte din viziune.

Ca daca este un obstacol între frapponesse de vizibilitate de autoturisme și de alte utilizator rutier, prevenirea masina pentru a vedea ciclist (sau pietonal).

Sfaturi pentru a evita accidentul:

1 **Fii vizibil.** Dacă nu există lumină lanterne mici de vizibilitate, poartă un sacou refractar.

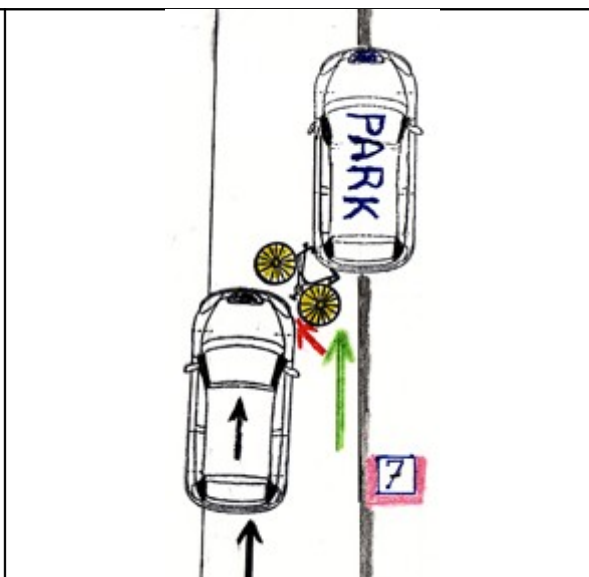


2_ **Încercați să întârzie**, pentru a vedea dacă driver-te poate vedea, sau încetinește, astfel încât să nu mai rapid, dacă este necesar.

Incident Nr 7: spate de șoc

Sbandi ușor stânga pentru a evita o mașină sau de staționare-o dată obstacol: o masina care vine de la umeri ai investii.

Rețineți: Înainte de ai depăși un vehicul mai lent sau evita un obstacol (de exemplu, curte de animale, masina staționare) trebuie mai întâi să privesc înapoi pentru a se asigura că nu există vehicule. Dacă nu este de a manevra de siguranță ar trebui să fie raportate cu o sugestie a brațului, de a informa oamenii se produce.



Sfaturi pentru a evita accidentul:

1 Nu mai mișca la stânga, fără a avea prima uitat în spatele: s-ar putea obține în mașină cale în spatele tău.

Instalați un 2_ oglinda retrovizoare de pe ghidon de bicicletă: uita-te doar pentru a evita un pericol, s-ar putea să nu girarti toc.

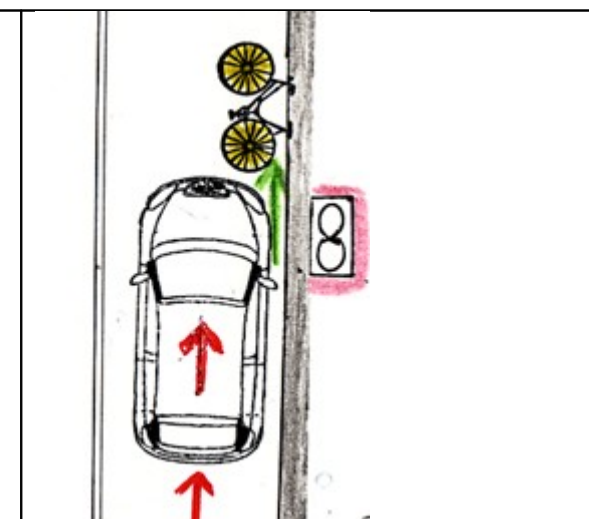
Incident Nr 8: spate de șoc, bis

Este un accident de dificil de a evita, pe cât de temut, dar rareori se întâmplă.

Pentru a evita pur și simplu plimbare pe bicicletă și a benzilor de circulație, în cazul în care există drumuri cu bicicleta pe larg și doar congestionate.

Sfaturi pentru a evita accidentul:

1 Utilizați întotdeauna de lanternă roșie înapoi, atunci când este întuneric. Mai bine de utilizare a far, de reflectorizante pe roți și pedale, refractar, folosind un sacou.



Alegeți străzi largi

2_ probabil va mai departe de masina.

3_ Alegeți străzi cu trafic mai lent: de preferință, drumuri secundare sau rezidențiale.

Incident Nr 9

În ciclism pe traversări pietonale.

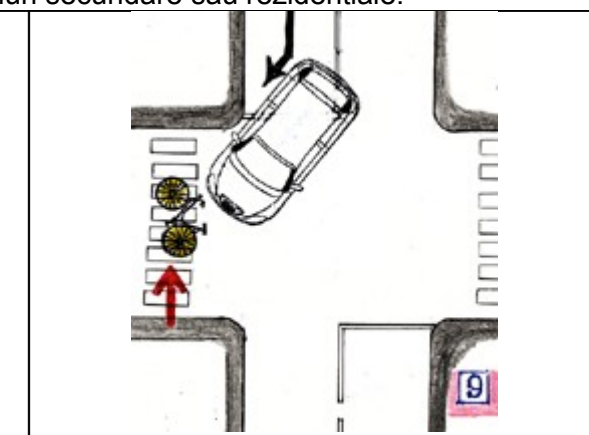
Pe cruce trecere de pietoni de pe jos și pe bicicletă niciodată.

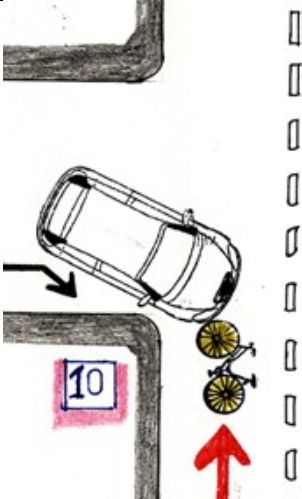
Mașina nu se aștepta la bicicliști, care se deplasează la o viteza considerabil față de pietoni.

Sfaturi pentru a evita accidentul:

1 Esti un vehicul, nu o pietonală, de ai eco trecere de pietoni pe jos.


2_ NU cu bicicleta pe trotuare, este interzisă și este foarte periculos.



<p>Incident Nr 10 Contromano frontal. Dacă pedale contromano (adică pe partea stângă a drumului) și o mașină de cotitură dreapta (de o parte, un rotar pas, sau o parcare pentru a vă stânga), nu te aștepta să găsească acolo și pot ușor de investit.</p> <p>Dacă ați investi o mașină fata, impactul este foarte violente, pentru că de viteze sunt aditive. De ex. masina de drum este 50 km / h și ai 10 km / h este un conflict în termen de 60 de km / h.</p>	
---	--

Sfaturi pentru a evita acest incident:

- 1 În Pedali întotdeauna ajusta direcția, MAI CONTROMANO. Mașina nu se aștepta la o bicicletă de la direcția greșită (adică de la dreapta, contromano).
- 2_ întotdeauna amintesc că, dacă se produce o coliziune, viteza constant, și dacă impactul este fata viteze sunt aditive.

<p>Incident Nr 11 Coliziune în runde.</p> <p>În sensuri giratorii biciclete și motorete sunt necesare pentru a muta aproape de dreptul de departe și de banda dreapta.</p> <p>Sase el'auto a aderat la stânga la dreapta pentru a ieși, trecă strada.</p> <p>Înainte de a veni la sensul giratoriu mod de a pietonilor pe carari de vehicule și care au.</p> <p>De ieșire trebuie să fie înregistrate cu brațul, pentru că este o schimbare de direcție.</p>	<p>Și "periculos loc lângă sau în fața unui vehicul care este deja în sensul giratoriu.</p> 
---	---

Sfaturi pentru a evita acest incident:

- 1 Lasa masina trece pe stanga, verificați de trafic in spatele tau, ar trebui să mutați ușor la stânga, astfel încât să prevină auto pentru a ajunge din urmă de tine.
- Dacă există 2_ de traversări ciclopedonali Folosiți-le, în acest caz sunt de vehicule care au de a da prioritate la pietonii și biciclistii, care a început de trecere, dar aveți grijă plătiți atenție.

SFATURI GENERALE

Încercați să evitați drumurile foarte ocupat. Ciclism alege drumurile cu mai puțin de trafic și de lent, în cazul în care există benzi de biciclete să-l utilizați, trebuie să le utilizeze, precum și garanți de securitate. Asigurați-vă că pentru a fi vizibile, nu cred că puteți vedea, crede că trebuie să te vad. Utilizați întotdeauna de la lumina, fie în fața sau în spatele, atunci când este întuneric, mai bine să-reflectorizante de pe roți, pentru că, la intersectii de masini proiecția lor de farurile de pe portocaliu buds dai seama și vizibil. De asemenea, folosește bandă sau refractar sacou.



Încercați să uitați pentru a vedea al conducătorului auto, deși se poate să fi văzut sau dacă o perspectivă pentru mașină, sau o distracție pentru ei, nu veți vedea și de riscurile de investiții.

**Când există
de traseu pentru biciclete
este obligatorie
folosi**



Atenție la copii



Sfat: pentru a transporta un copil cu bicicleta (de până la 7 ani), persoane peste 16 de ani, pentru a utiliza un loc ca toate garanțiile de securitate, care ar trebui să protejeze copilul de picioare și să nu împiedice circulația a conducătorului auto.

Rețineți: Înainte de o ieșire de parcare garaj, curte și așa mai departe. DEVI opri de la marginea drumului și a vedea dacă pot fi incluse în fluxul de circulație.

De asemenea: driverele de cicluri (și motocicletele) nu este circulară față și / sau mașină de vehicule, deoarece 2, în mașină, și a mutat lângă care circulă în caz de frânare și / sau de manevra, pentru ambele există un risc ridicat de care se încadrează, pentru că SI Hinder reciproc. Când indian cercurile de la rând, trebuie să păstrați o distanță suficient de ciclist de la precedentul, deoarece, atunci când frânare bruscă sau obstacol (de exemplu, gaura), nu există timp suficient pentru a reacționa și de a evita o coliziune sau de o scădere.

Bicicliștii sunt dezavantajați la trafic, pentru că au organism, care le protejează în caz de o coliziune, sunt mult mai instabile și alte vehicule lente.

Vă rugăm să strict de la normele de avans și, mai degrabă decât risca un accident, este preferabil ca, înainte de renunțări (chiar dacă ai dreptul).

Reamintește că cartel STOP trebuie să opriți întotdeauna înainte de a opri linie (chiar dacă nu există);

cu cartel acorde prioritate trebuie să acorde prioritate tuturor vehiculelor conduse pe drumuri, și puteți introduce în circulație numai atunci când este gratuit.

Opri



Da prioritate

Pe drumurile ar trebui să ud moderat de viteză și să păstreze o distanță mai mare (se aplică la toate vehiculele) este foarte important pentru eficiența de cauciuc, acestea sunt depășite în caz de ploaie și se pierde apuca risca accidente și cade.

Pe de drum umed de frânare crește. Ai grija de traversări pietonale, caminele de umed și de șine, pentru că sunt foarte alunecos: evita chiar lent sau taurină brusc pe ele, pentru că riscul de căderi și / sau accident este mare.

Manevra de cotitură, o schimbare de direcție sau de depășire trebuie să se facă de către primul

caută în spatele pentru a asigura securitatea și ar trebui să fie raportate cu braț sau de mână, fără echivoc.

Când efectuate pe stânga: se uita în urmă (care nu există nici un pericol), face un gest cu mâna sau brațul, adus la centrul de la drum, amintiți-vă de drepturile de drum (trebuie să acorde prioritate celor în deplasare la dreapta) , Retururi de a privi înapoi, punct de cotitură. De erori de manevra, în timpul sunt de multe ori cauza accidentelor.

Când dreptul de făcut: indică intenția de prioritate la pietoni și la trecerile pietonale.

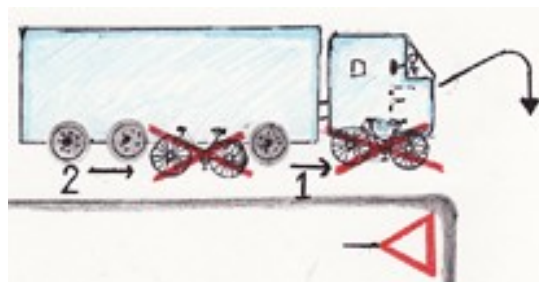
	<p>Țiglă, nu un camion.</p> <p>Soferul a fost condus la stânga sus și nu vezi în partea de jos a dreptului său:</p> <ol style="list-style-type: none">1) Dacă sunteți un pieton care vrea să traverseze, sau dacă sunt de bicicletă și va asista camioane pentru a merge direct la camion MUNCĂ, atunci când dreptul de a nu te vezi și te ăsteia. Acest lucru este mai probabil ca, dacă sunteți în poziția de ciclism 2): extinderea camion la stânga la dreapta în timp ce merge direct. Țiglă vreodată să nu un camion.3) nu se iau în spatele, dacă nu inversarea în urmă și ai să vezi ăsteia. <p>Amintiți-vă bine: trebuie să rămân bicicliștii în vederea conducătorilor de autovehicule și, în special, de camion.</p> <p>Dacă sunteți în moarte a unui vehicul văzut nu vin și te pun în pericol.</p> <p>Stai în spatele, all'autocarro oprit la STOP sau de lumini de culoare roșie, nu alta.</p>
--	--

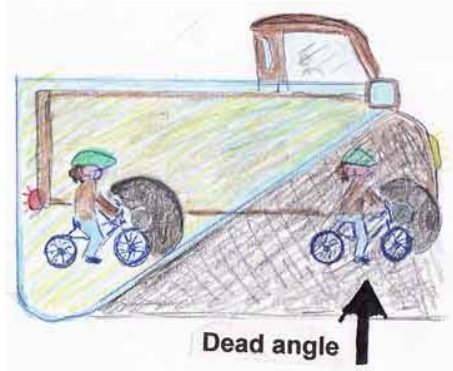
Amintiți-vă că niciodată nu trebuie să însoțească un camion rămâne în urmă, aproape de dreptul de a drumului si nu trece niciodată .

Numai cele mai moderne camioane sunt costisitoare și de un drept pe partea de cerere oglindă, cu fața în jos, care vă permite să vezi pe partea dreapta sub (în cazul în care bicicleta 1) altfel există o orb la fața locului și de conducător auto nu poate vedea.

Numai cele mai moderne camioane sunt scumpe și acustice și camere de senzori care pot vedea în spatele în timpul revers: nu pot vedea altfel.

Amintiți-vă că un camion, mai ales un vehicul și un camion de la dreapta trebuie mai întâi să se extindă la stânga, altfel nu se poate activa pentru ca lungimea sa. MAI nu trebuie să depășească un camion în timpul operațiunilor de efectuat, deoarece nu este capabil de extindere pentru a vedea de asemenea vă copleși pot tine și la senzori giratorii.

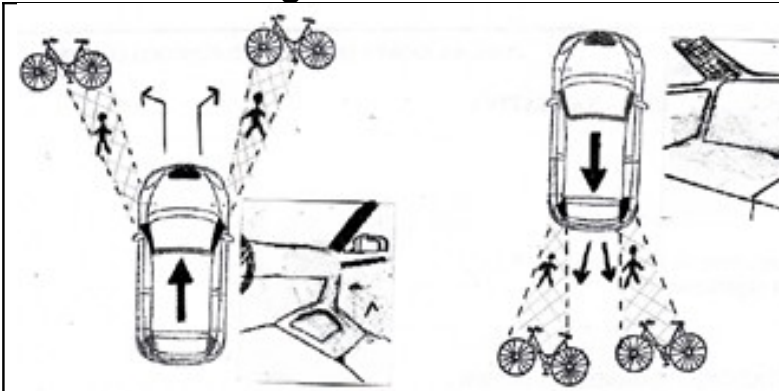




Unghi mort



câmp vizual



Amintiți-vă că suma de masina creează și reduce vizibilitatea perspectivă: ca o barieră, care va exclude dintre tine și o altă persoană.

Ambele transmite (dreapta și stânga) și invers (dreapta și stânga).

Ca pe desen.

Amintiți-vă întotdeauna prudent în condiții de siguranță și de la distanță.

Consiliului de a purta o casca.

P.S. dacă doriți să faceți o excursie de biciclete vă faceți clic pe străzi puțin ocupat, de stabilire a traseului în avans (ajutat de o hartă rutieră) plan de opriri, mai ales dacă există copii, alege de îmbrăcăminte și încălțăminte (ușoare, haine, haine de cald) , Impermeabil; echipamente pentru repararea înțeparea; multă apă și gustări.

Bună călătorie ☺

pe 05 noiembrie 2008

Bine ai venit acasa joc cu sursa

