



www.italy-ontheroad.it

HEADREST

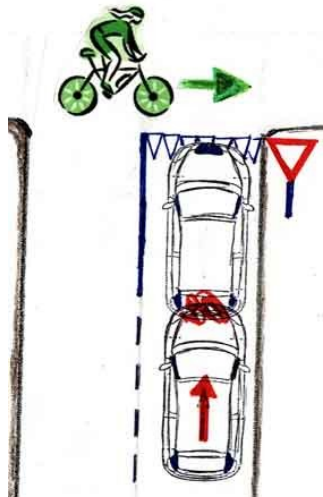


Apoio para Cabeça

Informações gerais e conselhos.



L'acidente é o mais popular conchas: uma colisão na parte traseira do veículo, recebeu de um outro veículo. É tanto esmagadora maioria dos acidentes na estrada, muito mais do que os motins e confrontos frente.



TAMPONAMENTO



O chefe restrições utilizadas para evitar ou reduzir os danos à coluna cervical, ou seja, traumatismos cervicais durante um acidente de carro, principalmente os reservatórios.

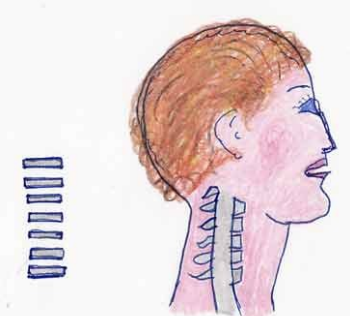
No monte há um impulso velocidade que você recebe, chamada DELTA V. Se um veículo for parado (por exemplo, em um semáforo) e recebe um choque, a partir da viagem de volta por um veículo em km / h 25, V é a DELTA Km / h 12. Ao que parece, entre 0 e 25 km / h ocorre o maior número de lesões do pescoço. Em baixa velocidade colisão é possível que os veículos que não apresentam danos, enquanto os passageiros levar um tiro voador.

Parece que os danos causados ao pescoço constituem cerca de 70% dos créditos, cerca de 60% dos prêmios de seguro é usado para compensar os prejuízos.

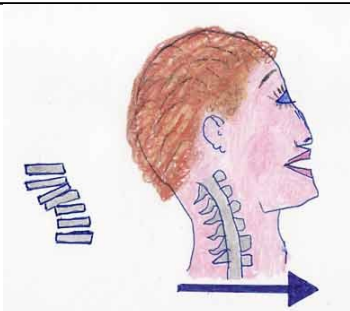
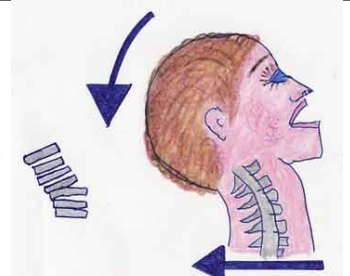
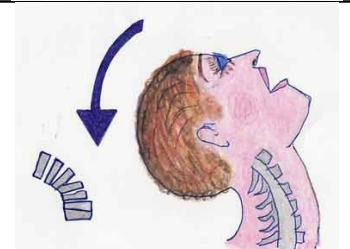
Durante o acidente do monte condutor do veículo de passageiros, cuja cabeça é regulamentada ou não está tão mal, estão expostas a grande perigo.

No caso da pilha é violentamente acelerado cabeça para trás e coluna cervical (pescoço) sofre un'ipertensione. Então você tem uma extensão e flexão da cabeça. Conseqüentemente, eles podem danificar todos os componentes da coluna cervical: ossos, tendões, músculos, ligamentos, nervos e vasos circuitos.

É muito importante usar a cabeça e ajustar a posição.

	<p>Durante a condução, a coluna cervical, de cabeça para cima.</p> <p>(antes de uma pilha).</p>
---	---

O QUE ACONTECE QUANDO tampão, em alguns décimos de segundo.

	<p>A cabeça ainda é forte, enquanto o corpo, por causa da violenta colisão por trás, é acelerado em frente.</p>
	<p>Flectir a cabeça para trás, enquanto a coluna cervical superior NÃO é mais tenso.</p>
	<p>Existe uma nova extensão do pescoço que abranda o movimento da cabeça.</p>

O chefe restrições impedem a queda para trás da cabeça. O apoio para a cabeça também é útil no choque frontal, porque falha na cabeça movimento que pula para trás, junto com todo o corpo faz depois de terminar o impacto contra o cinto de segurança.

Os sintomas de traumatismos cervicais.

Os sintomas mais comuns de traumatismos cervicais são: dor de cabeça, fraqueza da concentração, tonturas, mal estar e distúrbios visuais.

Como você ajustar a cabeça

Ao que parece, pelo menos, 60% dos automobilistas não resolvidos adequadamente, os apoios de cabeça.

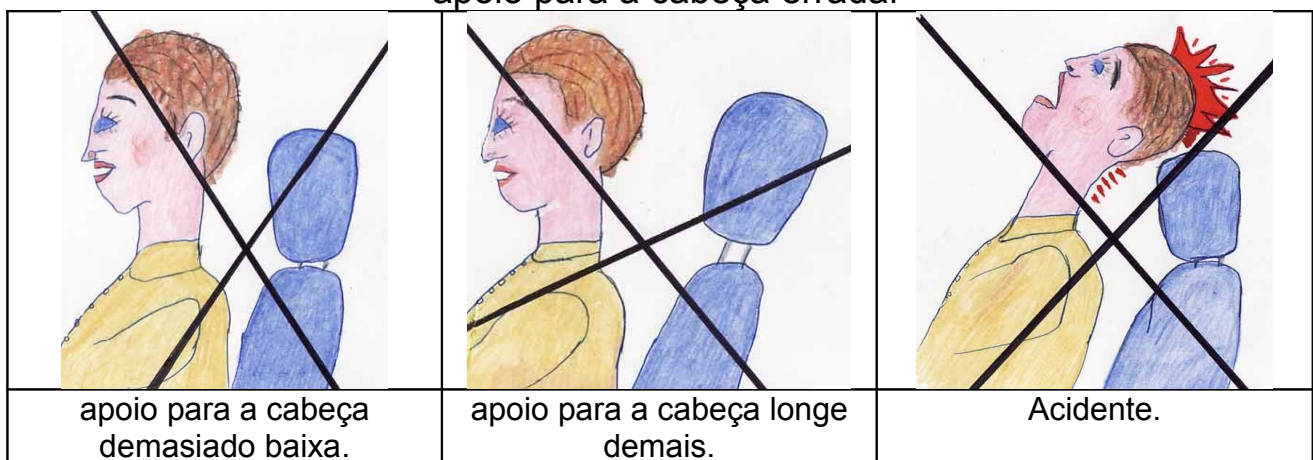
Se o Apoios de cabeça está bem regulado, no caso dos reservatórios, o dano físico é reduzida gravidade. Parece que 28% dos danos causados ao pescoço poderiam ser evitadas com uma boa adaptação dos apoios de cabeça.



- 1) O encosto ou banco deve ser posicionado vertical quanto possível.
- 2) A altura dos apoios de cabeça deve ser um '(imaginária) linha horizontal entre a borda superior da cabeça e do ângulo superior da cabeça. Lembrar que o ajuste deve ser bem REQUERIDO: não devem ser abrangidas empurra com uma enérgica "de cima para baixo (não é de boa qualidade e conseguir pouco, em caso de acidente).
- 3) Ajustar a distância. Conselho para ter o mínimo de distância entre a sua cabeça e apoios de cabeça: um máximo cm.4, 0, ou 2 dedos.

Se você utilizar um veículo em que a cabeça não pode ser ajustada, encontrar a melhor posição.

apoio para a cabeça errada.



Conselho, antes de sair, para verificar se os apoios de cabeça são ajustadas corretamente.

É importante para ajustar corretamente TODOS apoio para a cabeça, procedeu também à frente e atrás transportados: eles, também, no caso das conchas, sofrem danos à coluna cervical.



Amarrado cintos e apoios de cabeça para todas as crianças bem-ajustadas em seus lugares. Lembre-se que o airbag é eficaz apenas com o cinto amarrado.

Conselho no caso dos pára, olha no espelho espelho retrovisor.

Se o veículo na sequência da parte de trás, é assumido, não pode parar no tempo, pressione o pedal do travão, alerta transportados, olhar em frente e verso na pia do banco e apoio cabeça.

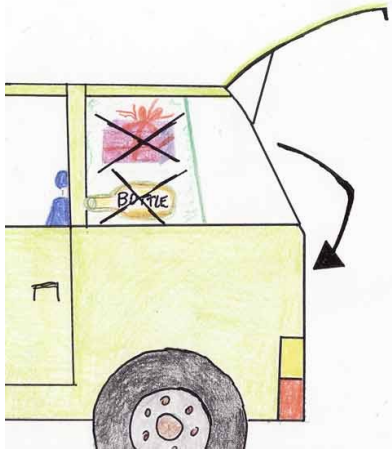
Always Mantenha uma distância segura.

Com uma boa distância segura é possível evitar a travagem brusca, diminuindo assim o perigo de retaguarda.

Não é preciso mencionar o custo social muito elevado de trauma: prevenção melhor do que remediar.

Um bem regulamentado Apoios de cabeça reduz a incidência de lesões em até 20% e, mesmo quando elas ocorrem, são de menor gravidade.

Ao comprar um carro, a verificação de que os apoios de cabeça podem ser ajustados otimamente podemos evitar, no caso das conchas, lesões de coluna cervical (hit vidoeiro). Alguns dos mais modernos veículos têm o apoio para a cabeça ATIVO, mais conveniente e eficiente: é uma extensão do conceito WIL assento, costas e cabeça, simultaneamente, embrulhe a cabeça eo corpo. Acontece que: durante a pilha, devido ao impacto do corpo pressionado contra o encosto do banco, ela opera uma alavanca (que está dentro all'imbottitura), que pertence ao levantar e mover a cabeça de uns poucos centímetros, o banco rodeia os lados e são assim diminuído o risco de prejuízo para a coluna cervical.



Conselho finalmente, não deixar objectos (garrafas, embalagens, etc) sobre cappelliera. E 'preferiu colocar objetos no porta-malas e colocá-las de uma forma que não se mover (distrair a atenção do condutor). Na eventualidade de um acidente em um objeto cappelliera, está projetada em frente em perigo de fuga a partir do vidro dianteiro e também pode afetar transportados.

Mesmo um objeto grande (por exemplo: mala) colocado atrás do condutor, em caso de travagem violenta, pode ter impacto contra o dorso, dobra, e / ou ser prejudicial para a condução.

Por favor, lembre-se sempre: cintos bem relacionados, bem-ajustados cabeça, a prudência, calma panorâmica, moderada velocidade e distância segura.



Boa Viagem ☺

Oct 2008

Jogando bem-vindos
, Desde que a fonte.