



[www.italy -  
ontheroad.it](http://www.italy-ontheroad.it)

This translation was realized by volunteers to help people in the traffic circulation.  
We are sorry for mistakes: we are not professional translators.



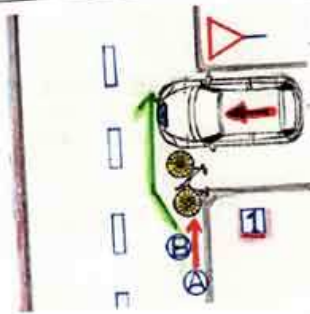
मुझ दृष्टिकोण से जो गाड़ियो और सड़कले से होत है।





When there is a cycling track it must be used.

मुख्य दुर्घटनाये जो गाड़ीयों और साइकिलों से होती है।



दुर्घटना नम्बर (1) जिसमें पे हासल होता है, जब बाई तरफ से गाड़ी निकल रही हो और फ्लिग से जा पारिवीट वामले से जहाँ पर दो ही रास्ते होना तो आप गाड़ी के सामने हो तो इस सुरत में गाड़ी से आपका टिक्सी इट हो सकता है।

अगर आप गाड़ी के सामने हो आप इस से टकराते हो और उस से कैसे बचा जा सकता है।

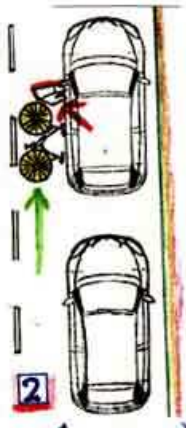
(1) इस तो लाइट का प्रेबेद करे साइकिल के आगे पिछे होना जरुरी है और टाईरो पर रोशनी से चमकने वाला कागज भी लगाना जरुरी है।



(2) साइकिल में घंटी का इस्तेमाल भी करे जब आप गाड़ी को अपने पास आता देखे हूँ घंटी का इस्तेमाल जरुरी करे और इस पर आप शर्षी नही।



(2) यदि बल को धिरे-धिरे से चलाये रात के वक़्त और गाड़ीपों का ध्यान रखे नहीं तो आप गाड़ी के बिचे जा सकते हैं क्योंकि गाड़ी वहीं सिधे सड़क पर ध्यान देना है. क्योंकि सड़क पर गाड़ी चलाने वाला दहि तरफ से देखे तो रात को आप धिरे से चलाये और नहीं तो आप गाड़ी के बिचे जा सकते हैं.



दुर्घटना नगर (2)

अगर कभी परकेनो से लंगी गाड़ीया का उरद्वर अंचानक से गाड़ी का दरवाजा खोल देता है तो आप धिदे से आ रहे हैं तो इस हाल में अचानक से आप की दुर्घटना हो सकती है जिस में उस का भी कोई दोष नहीं है इस से कैसे बचा जा सकता है इस से कैसे बचा जा सकता है कि आप प्राणिग को भी गरी गाड़ीया पर ध्यान रखे और उरद्वर को भी ध्यान से रखे और आप के धिदे में लोको को भी ध्यान से रखे और फिर सजिले में उसी तरफ से भीड़ें.



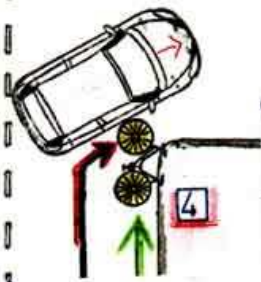
लाल इशारा



3 जब आप को लाल इशारा मिले तो आप दहि तरफ रुके जाइ इशारे के धे धोबे का रिकतजार कर रहे हैं तो अगर यास वाली गाड़ी दहि तरफ मुड़ती है और आप को सिधे जाना है तो आप को ध्यान से रक्कस रखना है कि गाड़ी का इशारा किस तरफ लंगा है.

(1) किसी भी प्रेसी जंघ पर व रुके हो जहां  
 उसीवर न दिखायी दे रहा हो। आप  
 को तस्वीर (A) से दिखाया गया है और आप को  
 वहां रुकना है जहां उसीवर आप को  
 देख सके जिस से आप दुर्घटना से  
 बच सके अंगर आप पुपेवर (B) पर रुकते  
 हो तो बेहतर हो आप गाड़ी के पिछे  
 से

(2) कभी भी इस बात पर ध्यान न करे  
 की गाड़ी मुझे का दिशा देगी आप  
 ध्यान से देखे गाड़ी किसी भी  
 वस्तु आप की तरफ मुड़ सकती है



दुर्घटना नम्बर (4)

वही तरफ मोड़ फुल गाड़ी आपको  
 करोश करके वही तरफ मुड़ी है  
 इस सुरत से वंचना वजुत मुक्ति से  
 जाला है खुद को बचावे के  
 लिए कुछ नहीं कर सकते आप को चाहिए  
 कि वही तरफ मुझे के लिए गाड़ी के  
 उसीवर जिधे खड़ी टर्नेटिक को ध्यान से  
 रख कर वही तरफ मोड़े और अंगर  
 आप वही तरफ मोड़ रहे हो तो सड़क  
 के शिरो से वेरवे और अंगर अरिक्त  
 के दिशा नहीं है के आप दिशा लगवारी  
 और अंगर नहीं है तो जिधे से आप ध्यान  
 से रखे कि गाड़ी आ रही है



### दुर्घटना नम्बर 5



दाहिने तरफ झोड़ दुसरा हिस्सा !  
 भागर एक ऐसी गाड़ी जो सर्विकल  
 को पास कर रही है। जो बहुत  
 मारम से दाहिने तरफ मुड़ रही है।  
 एक पार्किंग जा एक सड़क की तरफ  
 मुड़ रही है। जब वो मुड़ बंध से

मुड़ती है तो आप उस से जा टकराते हैं जैसे  
 की तस्वीर के दिशावा गण है, इस दुर्घटना  
 से कैसे बचा जा सकता है, जैसे की गाड़ी  
 को ओवर टेक करने की कोशिश न करे इस  
 मा हल है कि आप दाहिने तरफ मुड़ने  
 वाली गाड़ी को बरोस न करे जब इस साफ  
 गाड़ी के चल रहे हो तो बहेतर है कि  
 आप सड़क किनारे से चलते ओवर गाड़ी  
 को आगे जाने का मौका है। और कभी इस बल  
 का ध्यान रखे की ओवर टेक सिमि वरि  
 तरफ से ही की जा सकती है।

### दुर्घटना नम्बर- (6)

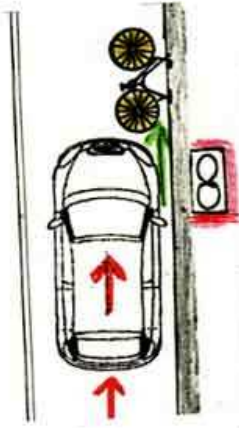


### “चौराहा सिनेसतहा”

एक गाड़ी जो आपके सामने से आप  
 के नजदीक आ रही है तो  
 दाहिने तरफ मुड़ने दुपे वो आप  
 को किसे कुबल सकती है।

इस हलत से कैसे बचा जा सकता है।

(1) आप सामने आने की कोशिश करे नख दिखाने  
 की अंगली पिछली तरफ से जरूरी है कि आप सड़क  
 किसे बस्तीते (बस्ती) कमीज का प्रयोग करे जो  
 रोशनी पत्रे पर चमके अगर रात  
 को आप सर्विकल चलते हो तो गाड़ी.



दुर्घटना नम्बर - 8

पिछली तरफ से टकराव का दूसरा हिस्सा

पिछली तरफ से टकराव नहि हदसा तो नही अगर सविकल सवार को इससे कैसे बचना है, इससे बचने के लिए सविकल सवार को बाह्यांगि नि को प्रेसी सड़क पर सविकल चलाये जहां पर टैरिफिक नम हो और आप सविकल पर लगे शिरो का इस्तेमाल लगातार करे और सविकल धिरे से चलाये और अछे दश से बैसे कवा जा सकता है

(1) पिछली तरफ से लाइट - अगर हो सके तो बचने के लिए सविकल पर पुक लाइट लगाये और हो सके तो पुक प्रेसा बन्त्र पट्टे को ब रात को बचने और गाड़ी चलाये कवा बालन आप को असधी से देख सके



(2) पुक सविकल सवार को चह्या एक प्रेसी सड़क का इस्तेमाल करे जो खुली हो और निम के निचारे खुले हो और हो सके तो प्रेसी सड़क का इस्तेमाल करे जो सविकल के लिए बचने के

(3) प्रेसी सड़क का इस्तेमाल करे - जहां पर अचानक नम हो और प्रेसी सड़क का इस्तेमाल करे और दो तरफा हो खुली हो और फटा पर टैरिफिक कवा हो।

का उशरिबर आप को अगली को देखे



(2) धिरे रहे और उशरिबर की आंखों से आंखें डालने की कोशिश करें। अगर ऐसा न हो रहा हो तो वेक्टर हैं, कि आप धिरे - धिरे सक्ते की कोशिश करें ताकि आप दुर्घटना से बच सकें।



### दुर्घटना नम्वर - 7

पिछली तरफ से टकराव - अगर कोई इन्सान साइकिल में बाई तरफ पास कर रहा है, और उसे सड़क पर कोई मुड़ा या बूते की वास करना है, तो उसे पिछे जाने वाली

गाड़ी से उस में दुर्घटना हो सकती है इस से बचने के लिए पिछे जाने वाली गाड़ी से मुझे बचाना सकता है, और उसे समझता है, अगर पास वही तरफ मुड़ रहे हैं और पिछे बाड़ी वाले से नहीं देखा तो आप की दुर्घटना हो सकती है। आप को जब भी पास करना है तो साइकिल में शिरो से देखें न्यो कि शिरो का साइकिल पर होना जरूरी है और जब भी बड़ा आप साइकिल चली तो पूरी तरफ से समझ लें कि शिरो लाइट, और पूरी सड़क को लेकर चलाने



दुर्घटना नम्बर - 9

पैदल चलने वाली जगह पर सड़क चलने वाले का गुजरना - सड़क सवार जब कदा से से सड़क गुजरता है जो पैदल चलने वाले के लिए बनाया है और

गड़ी चलने वाले सिर्फ पैदल चलने वाले को देखता है। इस स्थिति में चाहिए कि आप इस जगह से पूरे ध्यान से रहे और इस से बचने का जा सकता है।

(1) जब भी सड़क सवार को चाहिए कि कोर्स पास लेना है और पास लेना उस जगह पर बहुत मुश्किल है तो सड़क सवार को चाहिए कि पैदल दुर्घटना से बचा जा सके।

(2) फुटपाथ पर सड़क में चलाये - कभी कभी फुटपाथ पर सड़क चलना फुटपाथ पर चलने वाले और सड़क चलने वाले के लिए खतरनाक हो सकता है इस लिए सड़क को फुटपाथ पर न चलाये।



दुर्घटना नम्बर - 10

आपने सामने से हुकराब - अगर आप गलत सड़क पर सड़क चलते हैं और दुखी तरफ को गड़ी पकड़ी से निकलती है और इस से आप की दुर्घटना हो सकती है, क्योंकि गड़ी चलने वाला - बड़ी तरफ से आने वाली है। कि को देख रहा होता है कि कड़ी तरफ से आने वाली



क्यों कि गाड़ी जिस से दुर्घटना हो सकती है, चलाने वाले के पास ऐसे बचक के लिए बहुत सुराकल होता है। चलाने वाले और सारिकल के रफ़्तार बहुत तेज़ होनी है जिस से सम्बन्ध बहुत सुराकल होता है।

(1) सारिकल को सही सड़क पर चलाने - तार्किक सारिकल चलाने वाले और गाड़ी चलाने वाले दोनों इस हादसे से बच सकते। गाड़ी वाला जब कोई हादसा - परिस्थिति में निमग्न हो जाये उसे इस बात का अंदाजा नहीं होता कि कोई बलत सड़क से भी जा रहा है। जाति - दूरी तरफ़ से।

(2) अगर गाड़ी चलाने वाला - (50) की सड़क पर जा रहा है और सारिकल सवार (15) की सड़क पर जा रहा है और टकराव बहुत ही खतरनाक हो सकता है। और टकराव (35) हो सकता है। हालांकि दुर्घटना खतरनाक हो सकती है बलत सड़क पर सारिकल चलाना। जितना हो सके

①

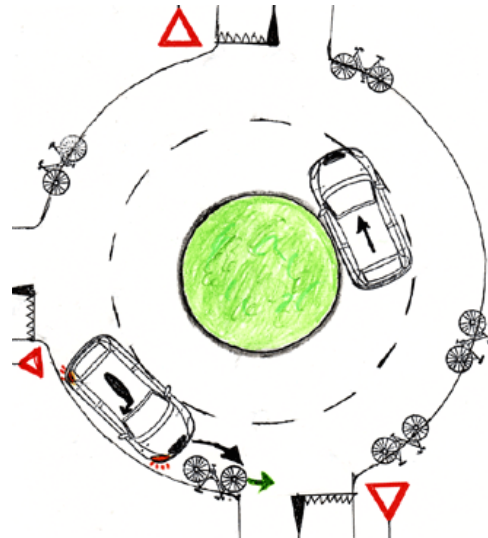


(10)

Thanks to  
Dr. Renu Bala

आप सारिकल को बहा पर चलाने जहाँ सारिकल के लिए जंगल नहीं है और हो सके। वे सड़क पर सारिकल सवार को सारिकल दूरी तरफ़ से चलाया जाये ताकि किसी खतरनाक दुर्घटना से बचा जा सके।

Look out for roundabout.  
Bikes and moped must be much to  
right hand, to ring right hand.

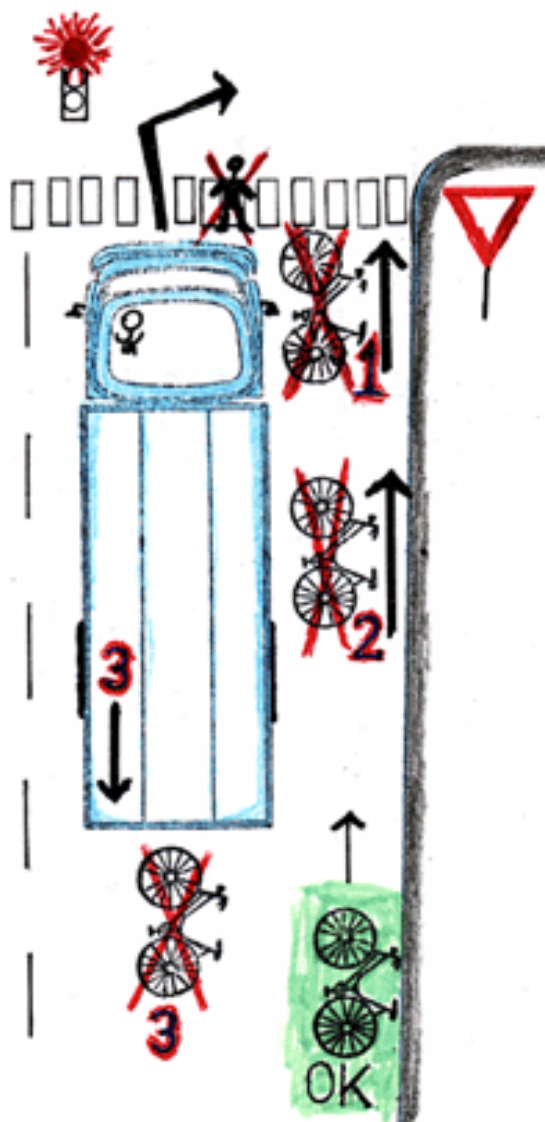


When there is a cycling track it  
must be used.



Look out for children passing.





## Don't ride at the side of lorries.

Lorry drivers are high up and on the left hand-side and they cannot see anything passing on the right hand side of the lorry:

- 1) if a pedestrian wants to cross the road, or if you are on a bike at the side of a lorry and want to go straight on, if the lorry **TURNS RIGHT** he **can't** see you and he will knock you over. This is even more likely if you are on your bike in the same position.
- 2) The lorry widens his path to the left to do a right turn, whereas the pedestrian or cyclist goes straight on. **NEVER STAND BESIDE A LORRY.**
- 3) Don't stand behind the lorry: if he reverses he won't see you and you will be knocked down.

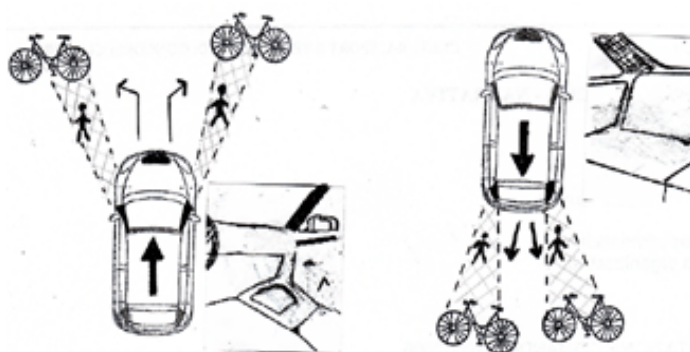
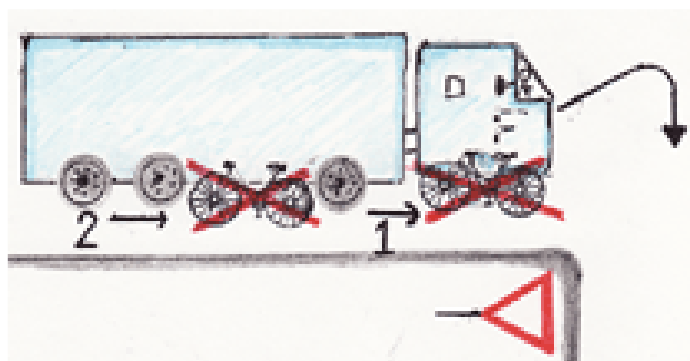
**Remember you must never stand beside a lorry: stay behind it, on the right hand side of the road/carriageway and never overtake it.**

Only the most modern and costly lorries have a right side mirror added which faces downwards and allows the driver to see the lower right-hand side of the lorry (bicycle n°1), otherwise there is a blind area and the driver **cannot** see anything.

Only the most modern and costly lorries have acoustic devices and telecameras that allow vision behind the lorry when reversing: otherwise the driver **cannot** see.

**Remember**, that lorries, especially articulated ones or those with trailers, to turn right must widen their paths to the left, otherwise this would be impossible due to the length.

**Never** overtake a lorry when it is turning because the driver cannot see you and he will knock you over, **even on roundabouts**.



Remember that certain parts of the **chassis** create blind points and reduce the visibility: creating an obstacle between you and the object in all directions: forwards and backwards, to the right and to the left.

(As shown in the diagram).

**Always remember: be careful and keep your distance.**

*Up dated:  
23 October 2007*