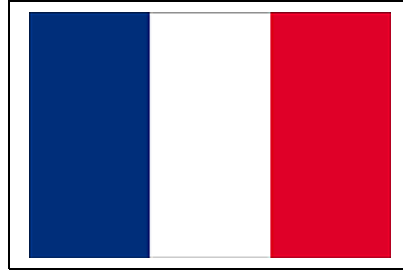




[www.italy-ontheroad.it](http://www.italy-ontheroad.it)

## Cycling with safety



## Les accidents majeurs en vélo

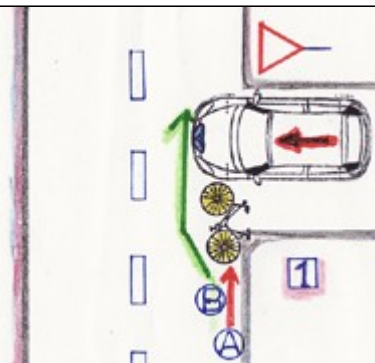
Quand il ya une piste cyclable est nécessaire pour l'utiliser: éviter de nombreux accidents.



Incident n ° 1: la traversée à partir de la droite

Est l'incident plus répandue. Une voiture sortie d'une rue ou un parc de stationnement, ou d'un charbon étape sur la droite.

Il existe 2 cas: soit l'auto auto avant d'investir (ou lui), ou vous entrez dans la voiture dans la rue en face de vous et vous battu contre nous, sans être en mesure de ralentir (parce que soudain).



Conseils pour éviter l'accident:

1 Allumez la lumière (si elle est tombée de la nuit). Pédales à la tombée de la nuit si vous avez absolument besoin d'utiliser un phare et une roue arrière et ont l'réflecteurs orange. En plus d'être prévu par le Code (CDS), est une garantie, peut vous sauver la vie.



2\_ Suona la cloche. Vous devez avoir la cloche sur le vélo et l'utiliser chaque fois que vous voyez un véhicule approchant en face de vous ou à votre droite. C 'une tentative d'attirer l'attention de voitures et d'éviter d'être investi.



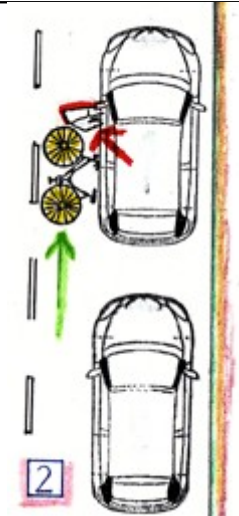
3\_Rallenta. Si vous ne remplissez pas le regard du conducteur (en particulier dans l'obscurité) ralentit au point d'être en mesure d'arrêter si nécessaire.

4\_Manovra d'urgence. Note du type "A" et "B" dans le dessin.

Vous êtes habitué à pédaler dans "A", très près du bord du trottoir parce que vous avez peur d'être investi derrière. Lorsque l'automobiliste à regarder la circulation devant lui, ressemble souvent à côté du trottoir, mais attend de la centrale de la route. Si vous êtes un peu "plus à gauche que dans" B "est possible que le conducteur puisse vous voir. Si le pilote n'est pas vous voir et vous entrez dans votre voie, d'aller plus loin à gauche vous pouvez l'éviter. Si le conducteur n'a pas vu, il va arrêter car il a laissé trop de risques en matière d'investissement, de la voiture venant de derrière.

Monnaie toujours basée sur le type de route et le type de trafic, la meilleure solution.

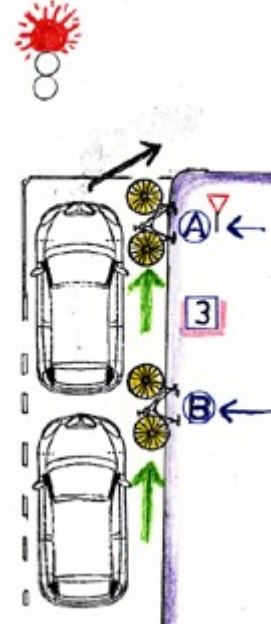
Probablement la route vitesse, qui est, avec très peu d'intersections et de la circulation, vous pouvez monter à la suite de la droite, tandis que sur la route pour faire défiler lentement, avec de nombreuses intersections, il est conseillé de garder une «plus à gauche».

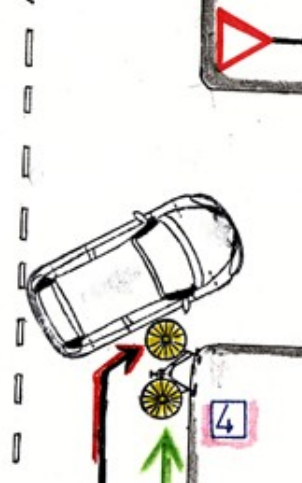
<p>Incident n ° 2: Ouvrir la porte brusquement. Une voiture en stationnement tout à coup la porte s'ouvre devant vous, que vous vous déplacez.</p> <p>Si vous êtes très proches et les réflexes ne sont pas prêts, l'impact est inévitable.</p> <p>Avant de doubler une voiture en stationnement, assurez-vous que une personne à bord est tout à coup la porte s'ouvre.</p> <p>Conseil de maintenir une plus grande distance du véhicule en stationnement.</p>	
---	---

Conseils pour éviter l'accident:

1 Note de la voiture en stationnement. S'il ya une personne à bord, prévoit une brusque ouverture de la porte (soprappensiero et la précipitation, l'occupant mai oublier de regarder et de donner la priorité, avant l'ouverture de la porte).

2\_ manœuvre d'urgence. Légèrement sur la gauche. Gardez un espace de circulation afin d'éviter une brusque ouverture de la porte. Cela est compatible avec le trafic qui provient de derrière.

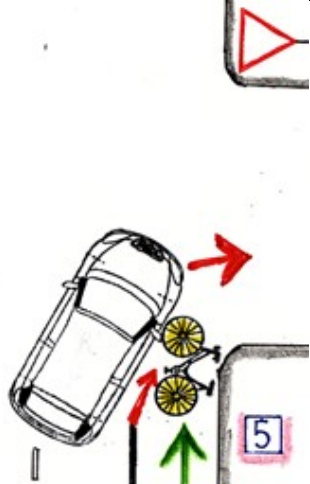
<p>Incident n ° 3: la lumière rouge.</p> <p>Vous êtes toujours la lumière rouge (ou STOP), immédiatement à droite d'une voiture, à attendre le même feu de circulation.</p> <p>L'automobiliste ne voit pas et lorsque vous avez atteint le vert vous l'auto aller tout droit, tourner à droite et vous investir. Cela est très fréquent d'autobus et de camions, parce qu'ils ont la tête dans le coin supérieur gauche et ont une tache aveugle miroir ne voit pas le côté droit miroir. DEAD CORNER</p> <p>N'oubliez pas: si un automobiliste qui exprime l'intention de tourner à droite (flèche), NE PAS passer le véhicule parce qu'il ya un danger que le cycliste n'est pas vu.</p> <p>Conseils pour éviter l'accident:</p> <p>1 Ne pas toujours s'arrêter à un point où vous ne sont pas visibles pour le conducteur, rappelez-vous que les coins de la caisse (debout) a fait perspective et supprimer certains visibilité, aussi bien avant, après.</p> <p>Arrêté au point A: le conducteur puisse vous voir, ou point B derrière la première voiture, mais jamais à côté de l'autre. De taches aveugles.</p> <p>2_ Ricorda pas que tous les automobilistes, malheureusement, les indicateurs de direction (mettre la flèche). Rappelez-vous que votre voiture avant de vous tourner brusquement, sans aucun rapport, de créer de danger.</p>	
---	---

<p>Incident n ° 4: Crochet droit</p> <p>Une voiture sur vous et tournez à droite en face de vous ou contre vous.</p> <p>Difficile à éviter parce que vous vous rendrez compte à l'heure actuelle est brusque.</p>	
---	--

Conseils pour éviter l'accident:


1 manœuvre d'urgence: Gardez une petite zone de mouvement, va un peu «à gauche (toujours compte tenu de la circulation). Il sera plus difficile pour la voiture de ne pas vous voir.

2\_ Utilisez le miroir rétroviseur ou revenir en arrière. E 'recommandé regarder derrière avant d'atteindre l'intersection.

<p>Incident n ° 5: Crochet droit, une</p> <p>Haut de voiture lentement à sa droite et soudain, vous tournez à droite et vous investir, en essayant d'obtenir dans un parking, d'un côté ou de l'étape ou un charron.</p> <p>Attention voiture se déplaçant à une vitesse trop faible: peut-être essayer un cours, ou un certain nombre Cv °: pourrait tourner soudainement et sans vous voir travolgeriti.</p>	
--	--

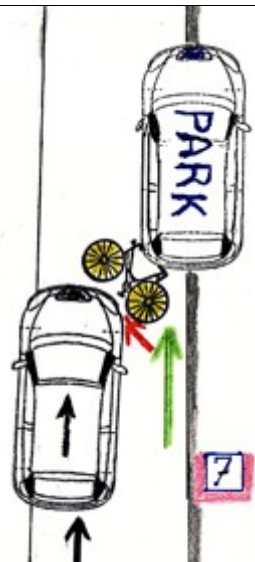
Conseils pour éviter l'accident:

1 Ne pas passer sur la droite. Pas même un véhicule lent. Lorsque le véhicule de vous est très lent, pedalagi derrière vous, pas à sa droite dans la "zone aveugle" où vous ne pouvez pas vous voir (angles morts). Gardez une distance sécuritaire d'arrêter rapidement, il dépasse à gauche (à moins que vous fichier pour exécuter en parallèle).

<p>Incident n ° 6: croix à la gauche</p> <p>A 'vient de votre voiture en face de la direction, tout à coup se tournant vers sa gauche, vous ne voyez pas investir et mai.</p> <p>Perspective sur l'angle de l'avant de la carrosserie (mât), qui cache une partie de la vision.</p> <p>Comme si un obstacle est frapponesse entre la visibilité des voitures et les autres usagers de la route, la prévention de la voiture pour voir le cycliste (ou piéton).</p>	
--	---

Conseils pour éviter l'accident:

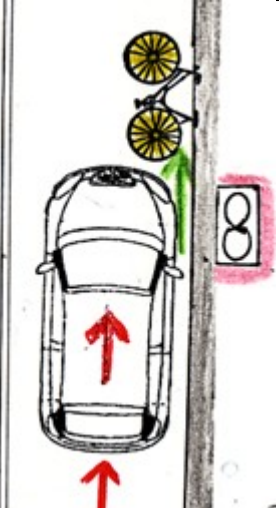
1 soit visible. Si la visibilité est faible lumière des lanternes, de porter une veste de réfraction.  
 2\_ à freiner Essayez de voir si le conducteur peut vous voir, ou ralentit de façon à mettre fin rapidement si nécessaire.

<p>Incident n ° 7: choc arrière</p> <p>Sbandi légèrement à gauche pour éviter une voiture en stationnement ou d'un obstacle soudain: une voiture qui vient à vos épaules vous investir.</p> <p>Rappelez-vous: Avant de vous dépasser un ralentissement de véhicule ou d'éviter un obstacle (par exemple, la cour d'animaux, voiture en stationnement), vous devez d'abord regarder en arrière pour s'assurer qu'il n'y a pas de véhicules.</p> <p>Si il ya la sécurité de la manœuvre doit être signalée avec une touche du bras, d'informer la population se produit.</p>	
--	---

Conseils pour éviter l'accident:

1 Ne jamais déplacer vers la gauche sans avoir d'abord regardé derrière: vous pourriez obtenir dans la voiture chemin derrière vous.

2\_ Installer un rétroviseur sur le guidon du vélo: il suffit de chercher à éviter un danger, vous pourriez ne pas girarti talon.

<p>Incident n ° 8: choc arrière, un</p> <p>C 'un accident difficile à éviter, autant qu'on le craignait, mais arrive rarement.</p> <p>Pour éviter tout simplement rouler sur pistes cyclables et, s'il ya des cyclistes sur les routes de large et seulement encombré.</p>	
--	---


Conseils pour éviter l'accident:

1 Toujours utiliser la lanterne rouge quand elle est tombée de la nuit. Préférable d'utiliser les phares, les réflecteurs sur les roues et pédales, au moyen d'une veste de réfraction.



Choisissez l'échelle de rues 2\_: vous aurez probablement plus loin en voiture.

3\_ Choisissez rues de la circulation plus lente: de préférence les routes secondaires ou résidentielles.

<p>Incident n ° 9</p> <p>En cyclisme sur les passages pour piétons.</p> <p>Le passage pour piétons traverser à pied et en vélo AMI.</p> <p>La voiture ne s'attend pas à des cyclistes, qui se déplacent à une vitesse considérablement par rapport aux piétons.</p>	
---	--

Conseils pour éviter l'accident:

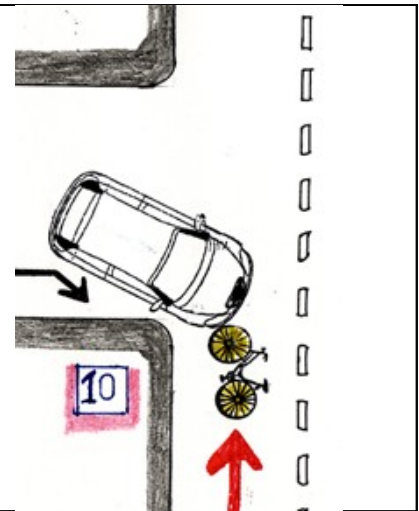
1 vous avez un véhicule, pas un piéton, vous traversez le passage pour piétons à pied.

2\_ PAS vélo sur les trottoirs est interdite et il est très dangereux.

Incident n ° 10  
Contromano frontale.

Si contromano pédales (c'est-à-dire sur le côté gauche de la route) et une voiture tournant à droite (d'un côté, un charron étape ou un parking à votre gauche) Ne vous attendez pas à vous trouver là et peut facilement investi.

Si vous investissez avant de voiture, l'impact est très violent parce que les vitesses sont additifs.  
Par exemple. la voiture se déplace à 50 km / h et vous de 10 km / h est un choc dans les 60 km / h.



Conseils pour éviter cet incident:

1 dans le Pedali toujours ajuster la direction, CONTROMANO AMI. La voiture ne s'attend pas à un vélo de la mauvaise direction (c'est-à-dire à partir de la droite, contromano).

2\_ Rappelez-vous toujours que si la collision se produit, la vitesse constante, et si l'impact est avant vitesses sont additif.

Incident n ° 11 Collision en série.

Dans les ronds-points de bicyclettes et de cyclomoteurs sont tenus de passer à proximité de la droite et l'extrême droite.

Si l'auto rejoint la gauche, tourner à droite à la sortie, traverser la rue.

Avant de rejoindre le rond-point moyen de piétons sur les sentiers et les véhicules qui ont.

La sortie doit être enregistré avec le bras parce qu'il s'agit d'un changement de direction.



Et «dangereux place aux côtés ou en avant d'un véhicule qui se trouve déjà dans le rond-point.



Conseils pour éviter cet incident:

1 Quittez la voiture passe sur votre gauche, vérifiez la circulation derrière vous, vous devez déplacer légèrement vers la gauche afin de vous prévenir à l'auto derrière vous dépasser.

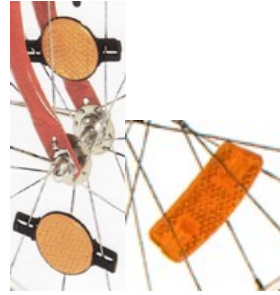
2\_ Si les points de passage ciclopedonali les utiliser, dans ce cas sont les véhicules ayant de donner la priorité aux piétons et aux cyclistes qui ont commencé le passage à niveau, mais de porter une attention particulière.

### Conseils généraux

Essayez d'éviter les routes très occupé. Cyclisme choisir les routes à moins de trafic et de la lenteur, si il ya des pistes cyclables l'utiliser, vous devez les utiliser aussi bien en tant que garants de la sécurité.

Assurez-vous d'être visible ne pense pas que vous pouvez le voir, pense que vous devez voir.

Toujours utiliser de la lumière, soit l'avant ou l'arrière quand il fait sombre, mieux d'avoir des réflecteurs sur les roues parce que les voitures aux intersections des projections sur leurs phares orange bourgeons et vous vous rendez visible. Également recours à la bande de réfraction ou de veste.



Essayez de voir le regard du conducteur, si mai ont vu ou si une perspective de la voiture, ou une distraction pour elle, vous ne voyez pas et les risques d'investissement.

**Quand il  
de la piste cyclable  
est obligatoire  
utiliser**



## Attention particulière aux enfants



Astuce: pour transporter un vélo enfant (jusqu'à 7 ans) les personnes de plus de 16 ans, d'utiliser un siège qui garantit à tous la sécurité, qui devrait protéger les jambes de l'enfant et de ne pas entraver la circulation du conducteur.

Rappelez-vous: Avant de vous quitter un garage, jardin et ainsi de suite. DEVI arrêt au bord de la route et de voir si vous pouvez être inclus dans le flux de circulation.

Aussi: les conducteurs de cycles (et motos) n'est pas circulaire côté et / ou de remorquage des véhicules parce que le 2, en remorque, et a déménagé en circulation prochaine en cas de freinage et / ou de manœuvre, pour les deux il ya un risque élevé en raison de la chute des SI Hinder uns des autres.

Lorsque les milieux indiens dans une rangée, vous devez garder une distance de sécurité suffisantes le cycliste précédent, car en cas de freinage brusque ou d'obstacle (par exemple, trou), il existe suffisamment de temps pour réagir et éviter une collision ou une chute.

Les cyclistes sont les usagers de la route défavorisés parce qu'ils ont organisme qui les protège en cas de collision, sont plus instables et les autres véhicules lents.

S'il vous plaît strictement aux règles de l'avance et, plutôt que de risquer un accident, il est préférable que les cessions avant (même si vous avez le droit).

RAPPELLE que l'entente STOP vous devez toujours arrêter avant la ligne d'arrêt (même si il n'y en a pas);

avec l'entente **DONNER PRIORITÉ** vous devez donner la priorité à tous les véhicules circulant sur la route, et vous pouvez entrer en circulation que si elle est libre.

**Stop**



**Donner la priorité**

Sur routes mouillées devrait modérer la vitesse et de garder une distance de sécurité plus grande (s'applique à tous les véhicules) est très importante pour l'efficacité de caoutchouc, elles sont obsolètes en cas de pluie perdre de l'adhérence et risquent des accidents et les chutes.

Sur la route mouillée de freinage augmente. Attention aux passages pour piétons, plaques d'égout et humide parce que les rails sont très glissantes: éviter de ralentir ou même d'orienter fortement sur eux parce que le risque de chutes et / ou d'accident est élevé.

Le tournant de manœuvre, un changement de direction ou de dépassement devrait être fait en premier en regardant derrière pour assurer la sécurité et doivent être signalées avec le bras ou la main, sans équivoque.

Lorsqu'ils sont effectués sur la gauche: regarder derrière (qu'il n'y a pas de danger), faire un geste de sa main ou le bras, porté à la centrale de la route, n'oubliez pas les droits de passage (vous devez donner la priorité à ceux qui voyagent à votre droite) , Des retours de regarder en arrière, un point tournant. Les erreurs au cours de la manœuvre sont souvent la cause d'accidents.

Quand bien fait: indique l'intention et la priorité aux piétons sur les passages pour piétons.

	<p>Carrelage pas un camion.</p> <p>Le conducteur a été conduite, en haut à gauche et de ne pas voir au bas de son droit:</p> <ol style="list-style-type: none"><li>1) Si vous êtes un piéton qui veut traverser, ou si vous êtes à vélo, et aider les camions pour aller directement lorsque le camion TRAVAIL DROIT DE NE PAS vous voir et vous balaie. Ce qui est plus probable si vous êtes le vélo en position</li><li>2): augmenter le camion à gauche, tourner à droite pendant que vous continuez tout droit. Carrelage pas toujours à un camion.</li><li>3) Ne pas mettre derrière, pas si il ya inversion de vous voir et vous balaie.</li></ol> <p>Rappelez-vous bien: les cyclistes doivent rester dans la vue des conducteurs de véhicules à moteur et en particulier du camion.</p> <p>Si vous êtes dans la mort d'un véhicule pas vu venir et vous mettre en danger.</p>
--	--

Rappelez-vous que vous ne devriez pas toujours accompagner un camion reste derrière, proche de la droite de la route et de ne pas passer AMI.

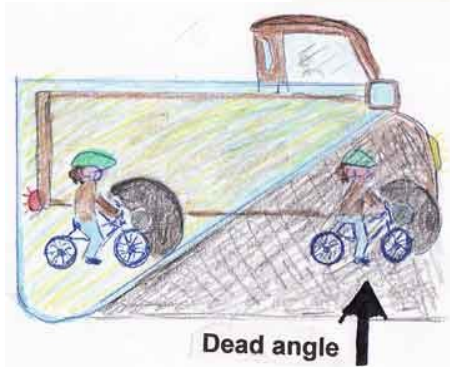
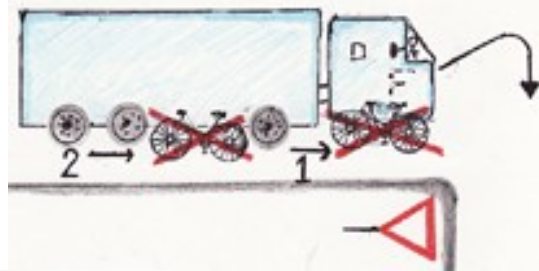
Seuls les camions les plus modernes sont coûteux et un côté droit demande miroir, face vers le bas, qui vous permet de voir sur le côté droit en vertu de (où le vélo 1), sinon il est un angle mort et le conducteur ne peut pas vous voir.

Seuls les camions les plus modernes sont coûteux et capteurs acoustiques et de caméras qui peuvent voir derrière au cours de l'inverse: ne peut pas voir autrement.

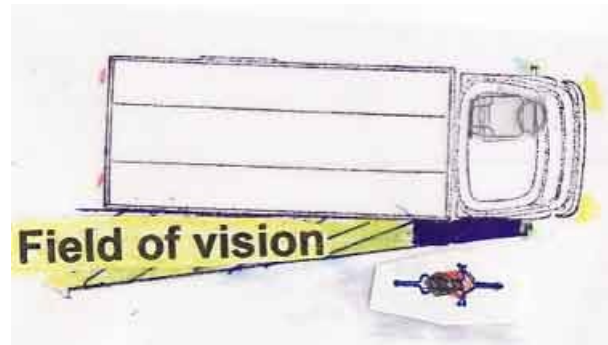
Rappelez-vous que d'un camion, en particulier un véhicule et un camion pour tourner à droite doit d'abord étendre à gauche, sinon il ne peut pas tourner à cause de sa longueur. AMI ne doit pas



dépasser un camion au cours de ses opérations menées depuis l'élargissement n'est pas en mesure de vous voir et peut travolgerti.ANCHE aux carrefours giratoires.



**Angle mort**



**champ visuel**

	<p>Rappelez-vous que le montant de la voiture crée perspective et réduit la visibilité: comme une barrière qui va exclure entre vous et une autre personne.          Les deux vers l'avant (droite et gauche) et l'inverse (droite et gauche).          Comme par le dessin.</p>
--	--

Rappelez-vous toujours avec prudence et distance de sécurité.

Conseil de porter un casque.

P.S. si vous voulez faire un voyage à vélo vous cliquez sur le peu de rues, la mise en route à l'avance (aidé par une feuille de route) plan s'arrête, surtout si il ya des enfants, choisissez des vêtements et des chaussures (vêtements légers, des vêtements chauds) , L'épreuve de l'eau et du matériel de réparation de crevaisons; beaucoup d'eau et des collations.

Bon voyage 😊