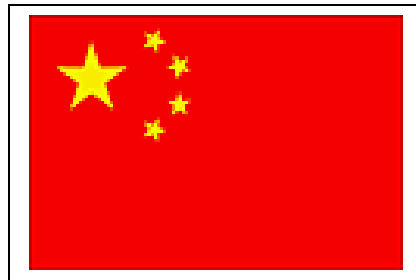




www.italy-ontheroad.it

HEADREST



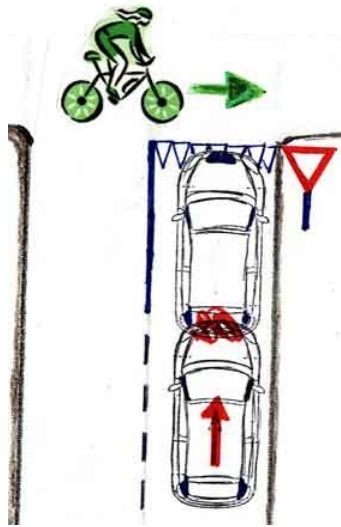
头枕

一般信息和建议。



最常见的道路交通事故是从后面碰撞，这是一个由另一辆车，对由其他车辆造成的车辆尾部的影响所造成的车辆回崩溃。

这似乎是最常见的交通事故类型，因为它往往发生正面和侧面碰撞侧。



从后碰撞 尾部碰撞



在头枕是为了避免或减少在颈椎列，这是损害一党督导事故期间袭击，特别是在一个尾部相撞。

发生在 1 尾部相撞一推力叫做 DELTA 五。

如果一个常设的车辆，例如在一个红绿灯，从后得到一辆汽车的速度二十五公里每小时撞倒，三角洲 V 将在 12 公里/小时

似乎（似乎）之间的速度从 0 到 25 公里每小时 025 公里每小时发生的最颈部受伤。

在低速碰撞有可能发生的任何物质损失的车辆，而乘客因颈部受伤。

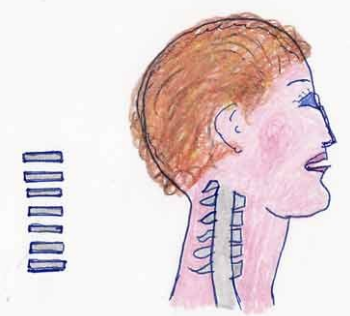
看来，颈部受伤，构成损害赔偿的 70%。大约 60 保险（收到）的费用%的消耗这些损害。

在车祸发生碰撞，司机和乘客，其头枕调整不当，都面临更大的风险。

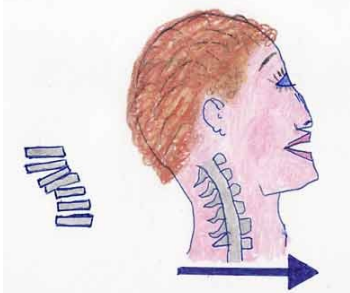
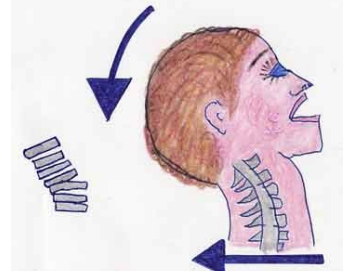
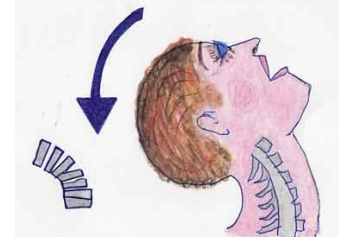
在一次尾部相撞，头部会猛烈被迫向后和颈椎列将受到影响。因此，将有一个延伸和颈部屈曲。

因此，所有的颈椎列组件可能会损坏：骨头，腱子，肌肉，韧带，神经和血液电路。

这是非常重要的用途和位置的头枕正确。

	<p>在驾驶，颈列，在正常位置上。 (碰撞前)。</p>
---	----------------------------------

期间会发生什么尾部碰撞，在短短几秒钟。

	<p>头部仍处于正常位置，而身体正在加速前进，由于后方暴力的影响。</p>
	<p>头部向后弯曲获得，而颈椎列上部不再受紧张。</p>
	<p>有进一步的颈部有可能减缓的头部旋转运动伸展。</p>

在头枕防止后向头部弯曲运动。该头枕也是有益的正面碰撞，因为它停止头部向后移动，而整个身体被强制对安全带前进。

症状是颈部疼痛的创伤。

最常见的症状有：头痛，精神不集中，头晕，恶心，不安，缺乏远见损伤。

如何在广告只是头枕正确。

看来，60%的所有驱动程序不正确地调整自己的头枕。如果头枕是调整好，对身体损害赔偿严酷的下降。

看来，28%的颈部受伤可能会通过适当的头枕调整避免。



1) 靠背：位置必须尽可能垂直。

2) 的头枕高度：一个假想的线必须来自在头枕上顶端的头顶。

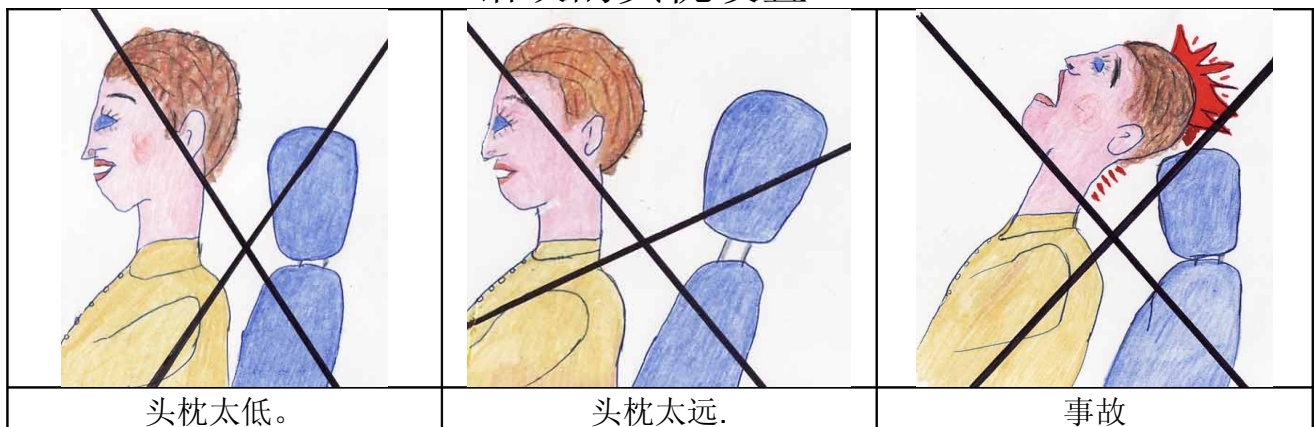
重要：头枕调整必须坚固，就不应动用武力时从上面应用，否则是坏的质量和使用过程中没有发生意外情况。

3) 距离调整。

我建议头和头部之间的最小的距离，休息：一个4,0厘米或两个手指宽格言。

如果头枕不可调，找到最好的位置。

错误的头枕设置。



我建议，开车前，控制头枕设置。

重要的是要调整正确的方式对待所有头枕，包括乘客侧面和后部座椅的后部碰撞事件：它们也可能遭受颈部受伤。



系紧安全带，正确地调整每个乘客的头枕，并在适当的儿童汽车座椅位置。

请记住，安全气囊才能正常工作，如果安全带破旧。

我建议您在观察停止案件后视镜。

如果你相信下面的汽车不能及时停车，我建议完全按刹车踏板，提醒乘客往前看，要迫使他们背上的靠背和头枕对他们的头。

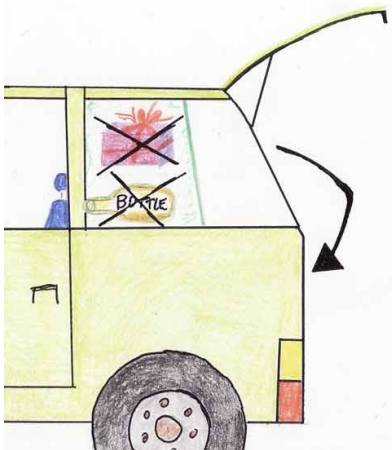
始终保持安全距离，采用适当的距离，您避免突然刹车演习，因此发生意外的危险可减少。

不用说，对创伤的社会成本相当高：这是预防胜于面对事故的后果。

一个适当调整头枕降低了 20% 的创伤的影响，减少受伤的严重程度，如果他们发生。如果您购买的汽车，我建议检查头枕可以适当的调整：本可避免在发生意外时颈部创伤的。

较新的车辆主动式头枕一些功能，更方便快捷，这是西港岛线的所在地概念的扩展：座椅和头枕架适应同时向头部和身体部分。

在身体按下反对座椅靠背，并触发内部的外壳，使头枕并向前移动几厘米的杠杆相撞。这样受伤的风险降低。



最后，不会离开障碍说谎（瓶，包在后面货架）。

这是更好地整理或安全的物品进入行李架或汽车的启动，使他们无法移动（可以干扰司机）。

在事故后的货架上的对象，通过一个窗口，也可以打的司机或乘客。

另外（如例）背后的驱动程序的位置，在大的物体暴力刹车，可能损害靠背，使难以驾驶。

永远记住：你的门锁安全带，头枕的正确立场，谨慎，保持冷静，保持了整体外观，驾驶温和的速度和驱动器的安全距离。



旅途愉快！

30/11/2009

复制源接受了指示。