



www.italy-ontheroad.it

HEADREST

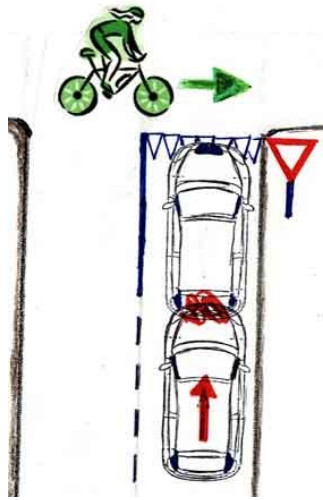


TETIERA

Informații generale și consilii.



Tetiera ajută la evitarea sau diminuarea leziunilor la coloana cervicală cum ar fi lovituri puternice în timpul accidentelor stradale de obicei în tamponări.



TAMPONĂRII



În timpul tamponării există o viteză de împingere ce se recepționează, chemată, "Delta V" dacă un vehicul este oprit (la un semafor) și recepționează o izbitură din spate de la un vehicul care circolă cu 25 Km/h, viteza, "Delta V" este de 12 Km/h.

Majoritatea leziunilor de coloană cervicală se întâlnesc la tamponări între 0 - 25 Km/h. În coliziunile la mică viteză este posibil ca vehiculele să nu prezinte daune materiale, în timp ce pasagerii recepționează o lovitură puternică.

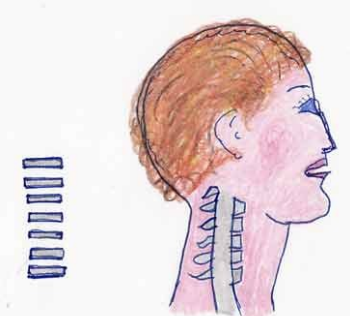
Rezultă că aproximativ 70% din cererile, de despăgubire reprezintă leziuni ale coloanei cervicale; circa 60% din primele de asigurare este utilizat pentru a compensa prejudiciul.

Nereglarea corespunzătoare sau lipsa tetierelor, în cazul tamponării duce la accidentări grave, atât a conducătorului autovehicolului cât și a pasagerilor.

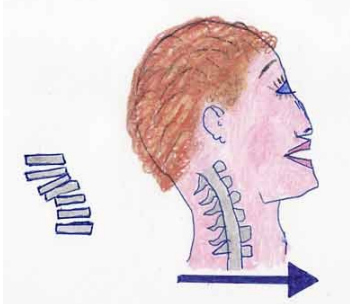
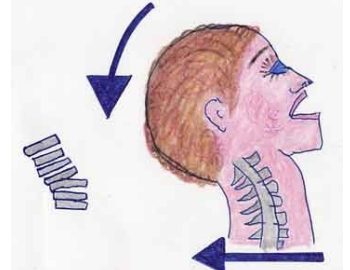
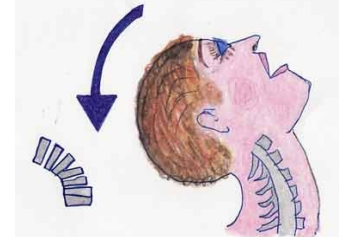
În timpul tamponării capul este împins cu violență înspre spate și coloana cervicală suferă o supratensiune.

Așadar există o extensie și o flexie a capului. În consecință pot fi afectate toate componentele coloanei cervicale, oase, tendoane, mușchi, ligamente, nervi și vase sanguine.

Așadar este foarte importantă folosirea tetierei și reglarea corespunzătoare a acesteia.

	<p>În timpul conducerii, coloana cervicale în poziție normală.</p> <p>(înainte de tamponare).</p>
---	---

CE SE ÎNTÂMPLA ÎN TIMPUL TAMPONĂRII ÎN CÂTEVA ZECIMI DE SECUNDE.

	<p>Capul este încă în poziție normală, în timp ce corpul datorită loviturii puternice din spate este împins cu violență înspre față.</p>
	<p>Capul se apleacă înspre spate, în timp ce partea superioară a coloanei cervicale nu este în tensiune.</p>
	<p>Urmează o, extensie a gâtului ce încetinește mișcarea înspre spate a capului.</p>

Tetiera împiedică flexiunea înspre spate a capului.

Ea este utilă și în cazurile de impact frontal oprind capul din mișcarea de balans înspre spate.

SIMPTOME ALE LEZIUNII COLOANEI CERVICALE.

Simptomele cele mai des întâlnite sunt: pierderea concentrării, amețeli, dureri și distorbări vizuale, dureri de cap; și vizuale.

CUM SE REGLEAZĂ TETIERA.

Rezultă că cel puțin 60% dintre automobiliști nu reglează în mod corect tetiera.

Dacă tetiera este reglată bine, în caz de tamponare gravitatea leziunilor se reduce evident.

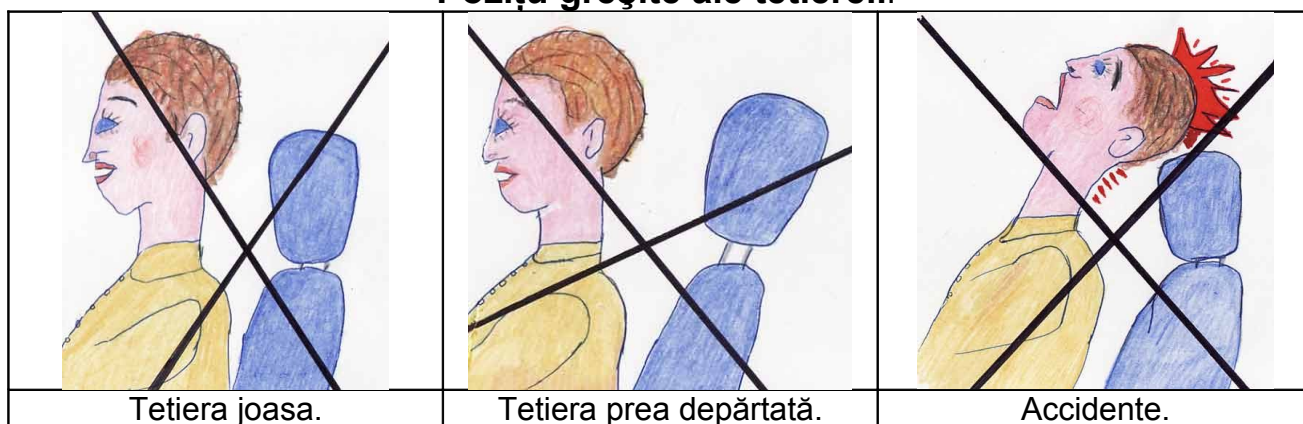
Se pare că 28% din leziunile gâtului se pot evita cu o reglare corectă a tetierei.



- 1) SPĂTARUL SAU SCAUNUL: trebuie sa fie reglat într-o poziție cât mai verticală.
- 2) ÎNĂLTIMEA tetierei: trebuie sa fie o linie orizontală (imaginară) între limita superioară a tetierei și limita superioară a capului. Amintim că reglajul trebuie să fie rezistent, adică încă primind o lovitură puternică de sus în jos tetiera nu trebuie să coboare.
- 3) REGLAREA DISTANTEI: se recomandă să aibă o distanță cât "mai" mică între cap și tetieră maxim -4 cm sau două degete.

În cazul utilizării unui autovehicol în care tetiera nu poate fi reglată se caută poziția cea mai bună.

Poziții greșite ale tetierei..



Recomandăm, că înainte de plecare să se controleze dacă tetierele sunt reglate corespunzător atât pentru pasagerul din față cât și pentru cei din spate.



Folosirea centurilor și reglarea tetierelor pentru toți pasagerii inclusiv pentru scaunele speciale pentru copii.

Se amintește că airbag este eficient doar în cazul în care centura este pusă.

Consilii, în caz de frânare priviți în oglinda retrovizoare, dacă vehiculul din spate, presupunem, nu se poate opri în timpul unei apăsări puternice pe pedala de frână și avertizați pasagerii să se desprindă de scaun și capul de tetieră.

Mentinerea permanentă a distanței de siguranță. Respectând, distanța de siguranță se pot evita frânarile bruște și deci diminuarea pericolului de tamponare.

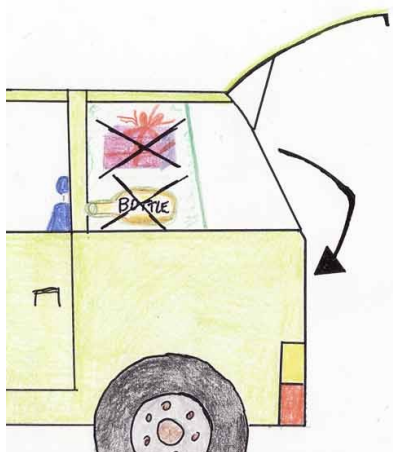
Este inutil să amintim costul social ridicat al traumei: “mai bine să prevenim decât să vindecăm”.

O tetiera bine reglată reduce riscurile de accidentare cu până 20%. Când se cumpără un autovehicul vă sfătuim de a controla dacă tetierele pot fi reglate.

În manieră optimă astfel putând evita leziuni ale coloanei cervicale în caz de tamponare.

Unele mașini mai moderne sunt dotate cu tetiere active mult mai comode și eficiente. Acest sistem este o variantă a conceptului de scaune WIL, spatarul și tetiera simultan cuprinde capul și o parte a copului.

Se întâmplă că în timpul tamponării (din spate) corpul apasă asupra spătarului (scaunului), se acționează o pârghie (ce se află în interiorul căptușelii scaunului), și care face să se ridice și să avanseze tetiera de câțiva centimetri, părțile laterale ale scaunului imobilizează corpul astfel fiind reduse riscurile de lezare a coloanei cervicale.



Vă recomandăm, la sfârșit de a nu lăsa obiecte (sticle, pachete, etc.) pe polița din spate a mașinii sub lunetă. Este preferabil aranjarea obiectelor în portbagaj și fixarea acestora astfel încât să nu se miste disturbând atenția conducătorului auto.

În caz de accident un obiect aflat pe polița este proiectat în față riscând spargerea parbrizului sau rănirea pasagerilor. Chiar și un obiect de mare dimensiune (valiză) aflat în spatele conducătorului auto în caz de frână bruscă poate izbi spătarul scaunului provocându-i leziuni.

Vă recomandăm, folosiți întotdeauna centurile de siguranță, reglați tetierele, prudență, calm, atenție distributivă, viteza redusă, distanța de siguranță.



Drum Bun 😊

Up dated:
8 April 2009

Reproduction accepted with indication of source.