

V E N D I M I K E S H I L L I T T E M I N I S T R A V E

Disa ndryshime në vendimin nr.153, datë 7.4.2000, të Këshillit të Ministrave, "Për miratimin e rregullores PËR zbatimin Të kodit Rrugor të Republikës së Shqipërisë", të ndryshuar

Në mbështetje të nenit 100, të Kushtetutës, dhe të ligjit nr.8378, datë 22.7.1998, "Kodi Rrugor i Republikës së Shqipërisë", të ndryshuar, me propozimin e ministrit të Punëve Publike dhe Transportit, Këshilli i Ministrave

V E N D O S I:

Në rregulloren për zbatimin e Kodit Rrugor të Republikës së Shqipërisë, të miratuar me vendimin nr.153, datë 7.4.2000, të Këshillit të Ministrave, të ndryshuar, bëhen këto ndryshime:

Neni 1

1. Pika 1, e nenit 246, ndryshohet, si më poshtë vijon:

"1. Vendet ku vendosen targat e regjistrimit, të provës dhe të njohjes duhet të paraqesin një sipërfaqe plane ose pothuajse plan, me gjerësi të përshtatshme për të mbajtur targën. Përmasat e tipave të ndryshme të targave janë si më poshtë:

a) Shenja e identifikimit për ciklomotorët:

- formati 130 x 115 mm, figura III.3/1.

b) Targat e regjistrimit për motomjetet:

- formati 212 x 205 mm, figura III.3.

c) Targat e regjistrimit të mjeteve të tjera me motor dhe për rimorkiot, përjashto ato të pikës "a" dhe "b":

- formati 520x112 mm, figura III.4/1;

- formati 264 x 205 mm, figura III.4/2."

2. Pika 1, e nenit 248, ndryshohet, si më poshtë vijon:

"1. Targat e mjeteve, që i bashkëlidhen këtij vendimi:

a) Targat e mjeteve rrugore vetëlëvizëse, buxhetore dhe private: sfondi i bardhë, shkronjat dhe numrat të zeza, (figurat III.4/1.a, III.4/2.a dhe III.3/a);

b) Targat e mjeteve rrugore në shërbimin taksi: sfondi i verdhë, shkronjat dhe numrat të kuq. shenja dalluese T (Taksi), (figurat III.4/1.b dhe III.4/2.b);

c) Targat e mjeteve rrugore të përkohshme: sfondi i bardhë, shkronjat dhe numrat të kuq, shenja dalluese PRK (Përkohshme), (figurat III.4/1.c, III.4/2.c dhe III.3/c);

- ç) Targat e mjeteve rrugore të trupit diplomatik: sfondi i bardhë, shkronjat dhe numrat të gjelbër, shenja dalluese CD (Trup Diplomatik), (figurat III.4/1.d, III.4/2.d dhe III.3/d);
- d) Targat e mjeteve rrugore të shërbimit të trupit diplomatik: sfondi i bardhë, shkronjat dhe numrat të gjelbër, shenja dalluese TR, (figurat III.4/1.e, III.4/2.e dhe III.3/e);
- dh) Targat e mjeteve rrugore të policisë: sfondi i bardhë, shkronjat dhe numrat blu, shenja dalluese MB (Ministria e Brendshme), (figurat III.4/1.ë, III.4/2.ë dhe III.3/ë);
- e) Targat e mjeteve rrugore në provë: sfondi i bardhë, shkronjat dhe numrat të kuq, shenja dalluese PROV, (figurat III.4/l.f, III.4/2.f dhe III.3/f);
- ë) Targat përsëritëse: sfondi i bardhë, shkronjat dhe numrat të kuq, (figurat III.4/l.g, III.4/2.g dhe III.3/g);
- f) Targat e makinave bujqësore: sfondi i gjelbër, shkronjat dhe numrat të bardhë, shenja dalluese MB (Makinë Bujqësore), (figurat III.4/l.h dhe III.4/2.h);
- g) Targat e makinave teknologjike: sfondi i gjelbër, shkronjat dhe numrat të bardhë, shenja dalluese MT (Makinë Teknologjike), (figurat III.4/l.i dhe III.4/2.i);
- gj) Targat e rimorkiove, buxhetore dhe private: sfondi i gjelbër, shkronjat dhe numrat të bardhë, shenja dalluese R (Rimorkio), (figurat III.4/l.j dhe III.4/2.j);
- h) Targat e rimorkiove bujqësore: sfondi i gjelbër, shkronjat dhe numrat të bardhë, shenja dalluese RB (Rimorkio Bujqësore), (figurat III.4/l.k dhe III.4/2.k);
- i) Targat e rimorkiove teknologjike: sfondi i gjelbër, shkronjat dhe numrat të bardhë, shenja dalluese RT (Rimorkio Teknologjike), (figurat III.4/l.l dhe III.4/2.l).”.

3. Neni 250 ndryshohet, si më poshtë vijon:

“Neni 250

Stema zyrtare (emblema), të cilën duhet të mbajnë në të majtë targat e çdo tipi, paraqet sfondin me ngjyrën e flamurit të BE, blu, mbi të cilën vendoset shqiponja dhe simboli AI me ngjyrë të bardhë. Në të djathtë të targës, opsionale, sfondi me ngjyrën e flamurit të BE, blu, mbi të cilën vendoset viti i parë i regjitrimit në Republikën e Shqipërisë (brenda një rrethi të bardhë) dhe shenja e ndarjes administrative me ngjyrë të bardhë.”.

4. Pika 1, e shtojcës X, ndryshohet, si më poshtë vijon:

“1. Kriteret për krijimin e të dhënave janë:

- a) Targa e mjeteve rrugore vetëlëvizëse, (e përparme dhe e pasme), mban, sipas radhës, emblemën, dy karaktere alfabetike, tre karaktere numerike dhe dy karaktere alfabetike, (figurat III.4/1.a dhe III.4/2.a);

- b) Targa e mjeteve rrugore të shërbimit taksi, (e përparme dhe e pasme), mban, sipas radhës, emblemën, dy karaktere alfabetike, tri karaktere numerike dhe karakterin alfabetik “T”, (figurat III.4/1.a dhe III.4/2.b);
- c) Targa e motomjeteve, (e pasme), mban, sipas radhës, emblemën, dy karaktere alfabetike dhe tri karaktere numerike, (figura III.3/a);
- ç) Targa provë e mjeteve rrugore, rimorkiove, makinave bujqësore dhe teknologjike, (e pasme), mban, sipas radhës, emblemën, dy karaktere alfabetike, një karakter numerik dhe katër karaktere alfabetike “PROV”, (figurat III.4/1.f dhe III.4/2f);
- d) Targa provë e motomjeteve, (e pasme), mban, sipas radhës, emblemën, një karakter alfabetik, një karakter numerik dhe katër karaktere alfabetike “PROV”, (figura III.3/f);
- dh) Targa e përkohshme e mjeteve rrugore, rimorkiove, makinave bujqësore dhe teknologjike, (e pasme), mban, sipas radhës, emblemën, dy karaktere alfabetike, një karakter numerik dhe tri karaktere alfabetike “PRK”, (figurat III.4/1.c dhe III.4/2.c);
- e) Targa e përkohshme për motomjetet, (e pasme), mban, sipas radhës, emblemën, një karakter alfabetik, një karakter numerik dhe tri karaktere alfabetike “PRK”, (figura III.3/c);
- ë) Targa e mjeteve rrugore të trupit diplomatik, (e përparme dhe e pasme), mban, sipas radhës, emblemën, dy karaktere alfabetike “CD”, katër karaktere numerike dhe një karakter alfabetik, (figurat III.4/1.d dhe III.4/2.d). Targa e motomjeteve të trupit diplomatik,(e pasme), mban sipas radhës, emblemën, dy karaktere alfabetike “CD”, dy karaktere numerike dhe dy karaktere alfabetike, (figura III.3/d);
- f) Targa e mjeteve rrugore të shërbimit të trupit diplomatik, (e përparme dhe e pasme), mban, sipas radhës, emblemën, dy karaktere alfabetike “TR”, katër karaktere numerike dhe një karakter alfabetik, (figurat III.4/1.e dhe III.4/2.e). Targa e motomjeteve të shërbimit të trupit diplomatik, (e pasme), mban sipas radhës, emblemën, dy karaktere alfabetike “TR”, dy karaktere numerike dhe dy karaktere alfabetike, (figura III.3/e);
- g) Targa e makinave bujqësore, (e pasme), mban, sipas radhës, emblemën, dy karaktere alfabetike, dy karaktere alfabetike “MB”, dhe dy karaktere numerike, (figurat III.4/1.h dhe III.4/2.h);
- gj) Targa e makinave teknologjike, (e pasme), mban, sipas radhës, emblemën, dy karaktere alfabetike, dy karaktere alfabetike “MT”, dhe dy karaktere numerike, (figurat III.4/1.i dhe III.4/2.i);
- h) Targa e rimorkiove, (e pasme), mban, sipas radhës, emblemën, dy karaktere alfabetike, një karakter alfabetik “R” dhe tri karaktere numerike, (figurat III.4/1.j dhe III.4/2.j);
- i) Targa e rimorkiove bujqësore, (e pasme), mban, sipas radhës, emblemën, dy karaktere alfabetike, dy karaktere alfabetike “RB” dhe dy karaktere numerike, (figurat III.4/1.k dhe III.4/2.k);

- j) Targa e rimorkiove teknologjike, (e pasme), mban, sipas radhës, emblemën, dy karaktere alfabetike, dy karaktere alfabetike “RT” dhe dy karaktere numerike, (figurat III.4/1.I dhe III.4/2.I);
- k) Targa e mjeteve rrugore të policisë, (e përparme dhe e pasme), mban, sipas radhës, emblemën, dy karaktere alfabetike “MB”, tri karaktere numerike dhe dy karaktere alfabetike, (figurat III.4/1.ë dhe III.4/2.ë);
- l) Targa e motomjeteve të policisë, (e pasme), mban, sipas radhës, emblemën, dy karaktere alfabetike “MB”, dy karaktere numerike dhe një karakter alfabetik, (figura III.3/ë).”.
- Ky vendim hyn në fuqi pas botimit në “Fletoren zyrtare”.

KRYEMINISTRI

SALI BERISHA



Figura III.4/2a, rreth 246

TARGAT E MJETEVE RRUGORE BAJHETORE DHE PRIVATE



Figura III.3/a, rreth 248

TARGAT E MOTOMJETEVE RRUGORE BUKETORE DHE PRIVATE



Figura III.4/1 b, rreth 248

TARGAT E MJETEVE RRUGORE NE SHERBIMIN TAXI



Figura III.4/2 b, rreth 248

TARGAT E MJETEVE RRUGORE NE SHERBIMIN TAXI



Figura III.41.e, neni 248

TARGAT E MËTJEVE RRUGORE TE PËRDIHSHME



Figura III.42.e, neni 248

TARGAT E MËTJEVE RRUGORE TE PËRDIHSHME



Figura III.51.e, neni 248

TARGAT E MOTOVAETIVE RRUGORE TE PËRDIHSHME



Figure III.4.1.4, neni 248

TARGAT E NECTIVE BRUGDEE TE TRUPIT DIPLOMATIK



Figure III.4.2.4, neni 248

TARGAT E NECTIVE BRUGDEE TE TRUPIT DIPLOMATIK



Figure III.3.4, neni 248

TARGAT E NOTOMIETIVE BRUGDEE TE TRUPIT DIPLOMATIK



Figura III.41.c, neni 248

TARGAT E MOTOVE RRUGORE TE SHERBIMIT TE TRUPIT DIPLOMATIK



Figura III.42.c, neni 248

TARGAT E MOTOVE RRUGORE TE SHERBIMIT TE TRUPIT DIPLOMATIK



Figura III.31.c, neni 248

TARGAT E MOTOVE RRUGORE TE SHERBIMIT TE TRUPIT DIPLOMATIK



Figura III.4.1.6, rreth 248

TARGAT E MUEVEVE RRUGORE TE POLICISE (MINISTRA E BRINDSHME)



Figura III.4.2.4, rreth 248

TARGAT E MUEVEVE RRUGORE TE POLICISE (MINISTRA E BRINDSHME)



Figura III.5.3, rreth 248

TARGAT E MOTORMUEVEVE RRUGORE TE POLICISE (MINISTRA E BRINDSHME)



Figura III.4.1.E, rreth 248

TARGAT E MULTËTËVE RRUGORË NE PROVE



Figura III.4.2.E, rreth 248

TARGAT E MULTËTËVE RRUGORË NE PROVE



Figura III.3.C, rreth 248

TARGAT E MOTOMIETËVE RRUGORË NE PROVE



Figura III 4/1.g, nr.1 248

TARGAT PERSHITESH



Figura III 4/2.g, nr.1 248

TARGAT PERSHITESH

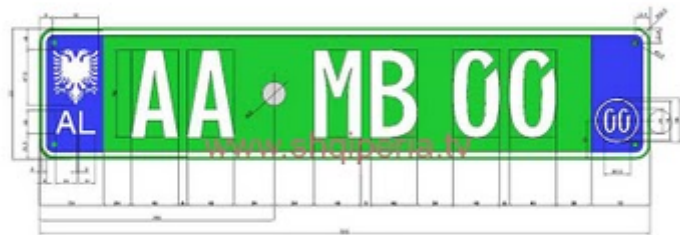


Figura III 4/3.a, nr.1 248

TARGAT E MARRAVES BUDGETORE



Figura III.4.2b, neni 246

TARGAT E MARRKAVE BUDGESHORE

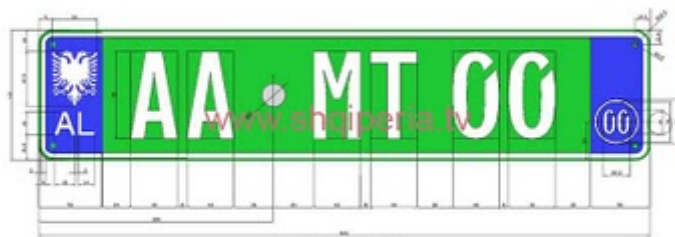


Figura III.4.3 i, neni 246

TARGAT E MARRKAVE TEKNOLOGJIKE



Figura III.4.2 i, neni 246

TARGAT E MARRKAVE TEKNOLOGJIKE



Figura III.471, neni 248

TARGAT E RINDRORRIVE



Figura III.472, neni 248

TARGAT E RINDRORRIVE



Figura III.473, neni 248

TARGAT E RINDRORRIVE BLAGJESORI



Figura III.4.23, nesli 248

TARGAT E NIMDKRROVE BUKEDORE



Figura III.4.23, nesli 248

TARGAT E NIMDKRROVE TEKNOLOGJIKE



Figura III.4.23, nesli 248

TARGAT E NIMDKRROVE TEKNOLOGJIKE



Figura III.3.1, neni 246

TARGAT E ORLOVOTORRIT

www.shqiperia.tv/2010/09/kurjaziteti-mbi-targat-e-reja-shqiptare.html