



**COMUNE DI PIACENZA**  
**CORPO DI POLIZIA MUNICIPALE**  
**UFFICIO FALSI DOCUMENTALI**



Via Rogerio, 3 – Piacenza – Tel. 0523-492100 - Fax 0523-492121  
[poliziamunicipale@comune.piacenza.it](mailto:poliziamunicipale@comune.piacenza.it)

## Albania - Nuove targhe automobilistiche

### Formato delle nuove targhe

a) Targa per ciclomotore:

- Formato 130 x 115 mm



Figura III.3.1, così 246

b) Targhe per motoveicoli:

- Formato 212 x 205 mm



c) Targhe di altri veicoli a motore e dei rimorchi, ad eccezione di quelli di cui al punto "a" e "b":

- Formato 520x112 mm



- Formato 264 x 205 mm



Figura III.42 a, normi 246

## Caratteristiche delle varie targhe

- 1) Targa dei veicoli **stradali semoventi ad uso privato**: due caratteri alfabetici, tre caratteri numerici e due caratteri alfabetici



Targa rettangolare



Figura III.42 a, normi 246

Targa quadrata

- 2) Targa per **motoveicoli** (posteriore): due caratteri alfabetici e tre caratteri numerici



- 3) Targhe dei veicoli per **servizio taxi** su strada: due caratteri alfabetici, tre caratteri numerici e carattere alfabetico "T"



**Targa rettangolare**



**Targa quadrata**

- 4) **Targhe temporanee**: sfondo bianco, lettere e numeri di colore rosso, sigla PRK (provvisorio)



**Targa rettangolare**



**Targa quadrata**



Figura III.3/c, neni 248

**Targa moto**

5) **Veicoli diplomatici:** sfondo bianco, lettere e numeri verdi, sigla CD all'inizio



Figura III.4/a, neni 248

TARGAT E NAVEVE INSHKROJE TE TRAJT DIFLOMATIKE

**Targa rettangolare**

Figura III.4/b, neni 248

**Targa quadrata**

Figura III.3/d, neni 248

**Targa moto**

- 6) **veicoli stradali del servizio diplomatico:** sfondo bianco, lettere e numeri verdi, sigla TR all'inizio



**Targa rettangolare**



**Targa quadrata**



**Targa moto**

- 7) **veicoli stradali della Polizia:** sfondo bianco, lettere e numeri blu, sigla MB



**Targa rettangolare**

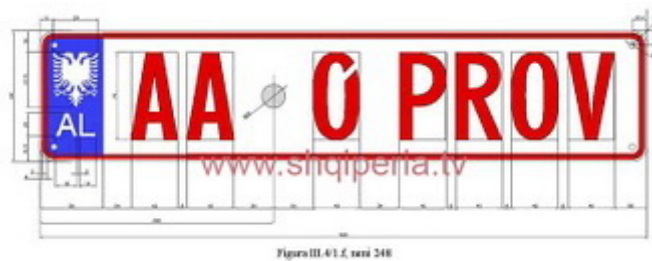


**Targa quadrata**



**Targa moto**

- 8) targhe di veicoli stradali in **circolazione di prova**: sfondo bianco, lettere e numeri di colore rosso, sigla distintiva "Prov"



**Targa rettangolare**



**Targa quadrata**



Figura III.3/C, neri 248

**Targa moto**

9) **Targhe ripetitrici:** sfondo bianco, lettere e numeri di colore rosso



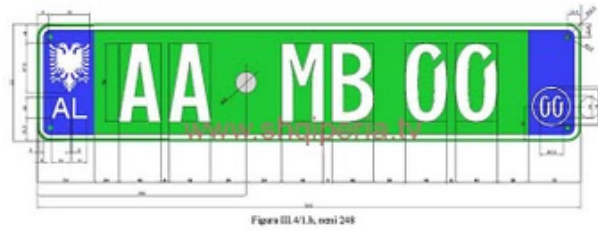
Figura III.4/1.g, neri 248

**Targa rettangolare**

Figura III.4/2.g, neri 248

**Targa quadrata**

- 10) Targhe delle **macchine agricole**: sfondo verde, lettere e numeri di colore bianco, sigla “MB” (macchina agricola)



TARGAT E MARRAVË BULEZDORË

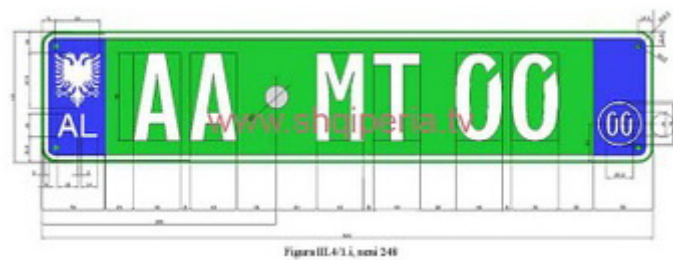
### Targa rettangolare



TARGAT E MARRAVË BULEZDORË

### Targa quadrata

- 11) Targhe di **veicoli tecnologici (mezzi d’opera)**: sfondo verde, lettere e numeri di colore bianco, segno distintivo MT



### Targa rettangolare



**Targa quadrata**

12) Targhe dei **rimorchi**: sfondo verde, lettere e numeri di colore bianco, segno distintivo “ R “



**Targa rettangolare**



**Targa quadrata**

13) Targhe dei **rimorchi agricoli**: sfondo verde, lettere e numeri di colore bianco, sigla distintiva “RB”

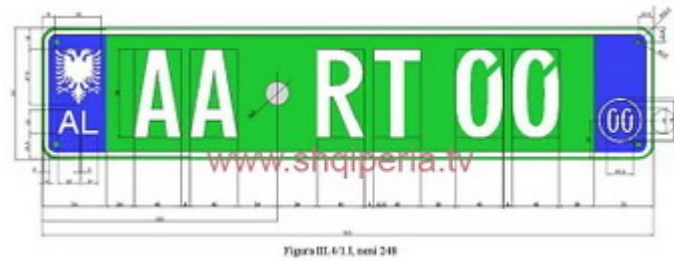


**Targa rettangolare**



**Targa quadrata**

- 14) Targhe dei **rimorchi delle macchine operatrici**: sfondo verde, lettere e numeri di colore bianco, sigla "RT"



**Targa rettangolare**



**Targa quadrata**